

**제품명: PON1** 마우스 단클론 항체

**카탈로그 번호: AMM81281**

연구용 전용

## 요약

설명	마우스 단클론 항체
숙주	생쥐
적용	WB, IHC, ICC, ELISA, FC
반응성	인간
결합	비결합
변형	수정치 없음
아이소타입	Mouse IgG1
클론성	단클론
형태	액체
농도	1mg/ml
Storage	Aliquot 하여 $-20^{\circ}\text{C}$ 에 보관(12 개월 유효). 냉동/해동 반복을 피하십시오.
Shipping	Ice bags
버퍼	0.05% 아지드/부름 함유된 PBS 용액(정제된 항체)
정제	천상정제

## 적용

희석 비율	WB 1:500-1:2000, IHC 1:200-1:1000, ICC 1:200-1:1000, ELISA 1:5000-1:20000, FC 1:200-1:400
분자량	39.7kDa

## 항원 정보

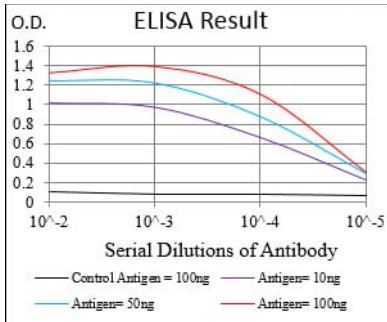
유전자명	PON1
다른 이름	ESA; PON; MVCD5
유전자 ID	5444.0
SwissProt ID	P27169
면역원	대장에서 발현된 정제된 PON1 재조합단(아미노산 20-155).

## 배경

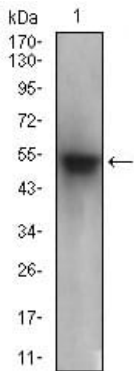
이 유전자에 코딩하는 효소는 주로 파록을 가수분해하여 나트륨을 생성하는 에스테라제입니다. 파록은 상체 피부의 신화 에스테라제에서 생성되는 유인항원에 대해 효소입니다. 이 유전자의 형질은 광명 질환의 위험인입니다. 이 유전자는 7q21.3 에 위치한 세기 관련 파록 유전자 클러스터에 속해 있습니다.

## 연구 분야

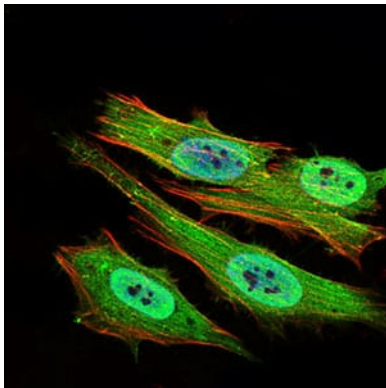
## 이미지 데이터



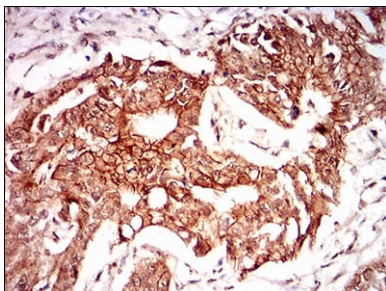
검색선 대수항원(100ng); 보색선 항원(10ng); 파색선 항원(50ng); 빨색선 항원(100ng);



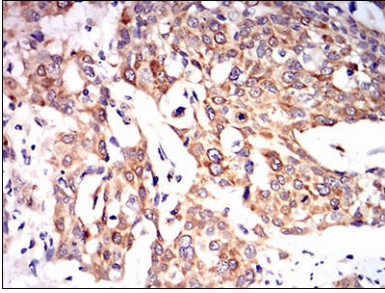
인간 혈장 수용체 단백질에 대한 PON1 마우스 항체를 사용한 Western blot 분석



PON1 마우스 항체(녹색)를 이용한 HeLa 세포 면역형광 분석. 파색 DRAQ5 형광 DNA 염료, 빨색 액틴 단백질은 Alexa Fluor-555 형광 염료로 표지되었다.



피판에 포도상 과립 세포에 대한 면역조직화학 분석. PON1 마우스 항체와 DAB 염색이 사용되었다.



과편에 과편인 식압 조직에 대한 PON1 마우스 대용형에 DAB 염색이 용한 면역조직화 분석