

제품명: PON1 마우스 단클론 항체

카탈로그 번호: AMM81280

연구용 전용

요약

설명	마우스 단클론 항체
숙주	생쥐
적용	WB,IHC,ELISA,FC
반응성	인간
결합	비결합
변형	수정치 없음
아이소타입	Mouse IgG1
클론성	단클론
형태	액체
농도	1mg/ml
Storage	Aliquot 하여 -20°C 에 보관(12 개월 유효). 냉동/해동 반복을 피하십시오.
Shipping	Ice bags
버퍼	0.05% 아지트라이올 함유된 PBS 용해정형항체
정제	천상정제

적용

희석 비율	WB 1:500-1:2000,IHC 1:200-1:1000,ELISA 1:5000-1:20000,FC 1:200-1:400
분자량	39.7kDa

항원 정보

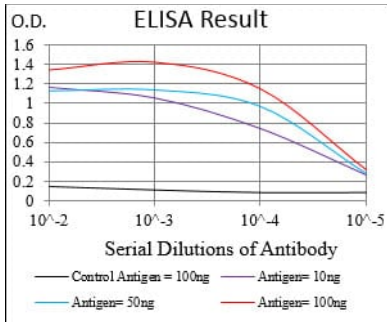
유전자명	PON1
다른 이름	ESA; PON; MVCD5
유전자 ID	5444.0
SwissProt ID	P27169
면역원	대장에서 발현된 정형 인간 PON1 재조합단(아미산 20-155).

배경

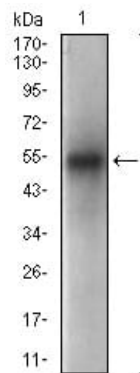
이 유전자에 코딩하는 효소는 주로 파육을 가수분해 p-나트륨을 생성하는 에스테라제입니다. 파육은 상체 피부의 신화 에스테라제에서 생성된 유인계항원에 대해 포함됩니다. 이 유전자의 형질은 광명적질에 위험한입니다. 이 유전자는 7q21.3 에 위치한 세가 관련 파육의 체 유전자 클러스터에 속해 있습니다.

연구 분야

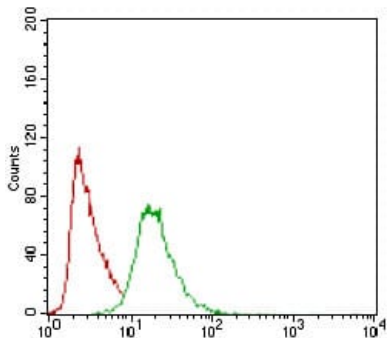
이미지 데이터



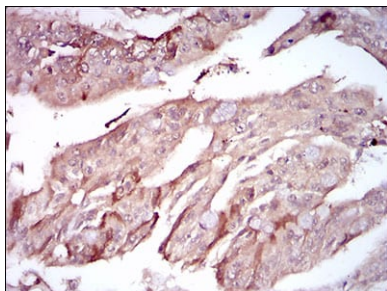
검색선 대항원(100ng); 보색선 항원(10ng); 파색선 항원(50ng); 빨색선 항원(100ng);



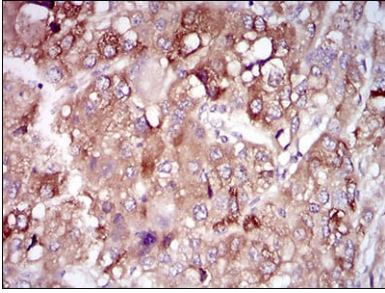
인간 혈장 표용 단백질에 대한 PON1 마우스 뇌 조직을 사용한 웨스턴 블롯 분석



PON1 마우스 뇌 조직 (녹색)와 음성 대조군 (빨색)을 사용하여 HeLa 세포를 유세포 분석기로 분석한 결과



파란에 표지된 인간 직장암 조직에 대한 면역조직화학 분석 PON1 마우스 뇌 조직에 DAB 염색이 있었다.



과편에 과편 인간 간 조직에 대한 면역조직화학 분석 PON1 마우스 단백질에 DAB 염색이 있었다.