

제품명: ITGAM 마우스 단클론 항체

카탈로그 번호: AMM81276

연구용 전용

요약

설명	마우스 단클론 항체
숙주	생쥐
적용	ICC, ELISA
반응성	인간
결합	비결합
변형	수정치 없음
아이소타입	Mouse IgG1
클론성	단클론
형태	액체
농도	1mg/ml
Storage	Aliquot 하여 -20°C 에 보관(12 개월 유효). 냉동/해동 반복을 피하십시오.
Shipping	Ice bags
버퍼	0.05% 아지드/부틸) 함유된 PBS 용해정단항체
정제	천상정제

적용

희석 비율	ICC 1:200-1:1000, ELISA 1:5000-1:20000
분자량	127.1kDa

항원 정보

유전자명	ITGAM
다른 이름	CR3A; MO1A; CD11B; MAC-1; MAC1A; SLEB6
유전자 ID	3684.0
SwissProt ID	P11215
면역원	인간 ITGAM 의 정제된 세포막 분획(아산화 623-728)을 다량에 발효시킨 것

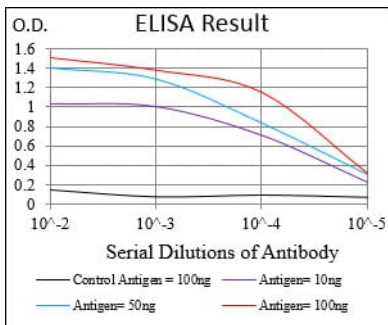
배경

이 유전자는 인간과 마우스를 포함한 많은 포유류에서 발견되는 공통적인 유전자입니다. 포유류에서는 이 유전자는 마우스에서 ITGB2) 과 결합하여 혈구 세포의 여러 대식세포 유형(1('Mac-1') 또는 골상(C3b(iC3b) 수용체('CR3'))을 형성합니다. 마우스에서 이 유전자는 주로 내피 세포와 혈액 부속하는 대식세포를 포함한 다양한 세포 유형에 발현합니다. 유전자는 서로 다른 유전자 발현 패턴을 나타내며, 이는 조직 특이적입니다.

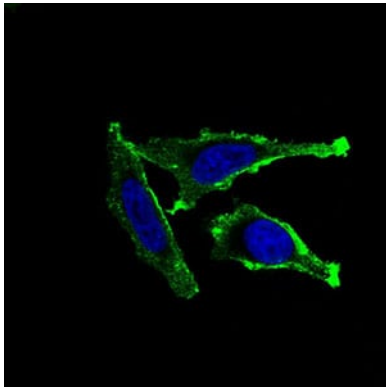
연구 분야

-

이미지 데이터



검색선 대조항원(100ng); 보색선 항원(10ng); 파색선 항원(50ng); 빨색선 항원(100ng);



ITGAM 마우스 단클론항체(녹색)를 이용한 HeLa 세포 면역형광분석. 파색: DRAQ5 형광 DNA 염료