

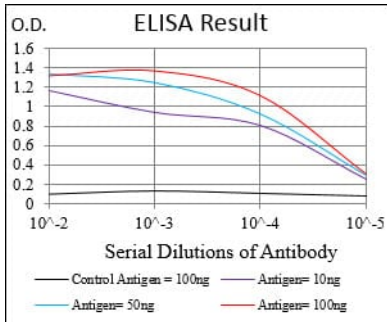


다양한 세포에서 MAPK14 발현을 확인하는 데 사용될 수 있는 항체를 소개합니다.

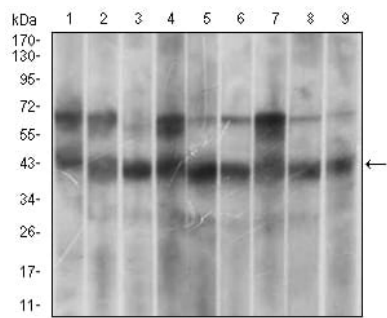
## 연구 분야

세포 성장, TGF- $\beta$  신호 전달 경로, MAPK 신호 전달 경로

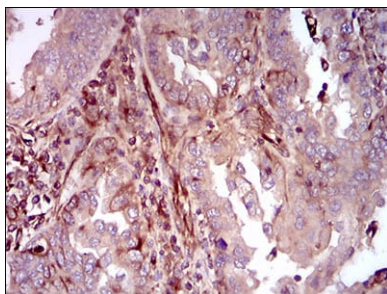
## 이미지 데이터



검색선 농도(100ng); 보색선 농도(10ng); 과색선 농도(50ng); 빨색선 농도(100ng);



Hela(1), HEK293(2), A431(3), MCF-7(4), RAW264.7(5), Cos7(6), C6(7), Jurkat(8) 및 NIH/3T3(9) 세포 유형에 대한 MAPK14 마우스 mAb를 사용한 Western blot 분석



과편이 포함된 간 조직에 대한 MAPK14 마우스 단클론성 항체 DAB 염색을 이용한 면역조직화학 분석