

**제품명: IGFBP7** 마우스 단클론 항체

**카탈로그 번호: AMM81274**

연구용 전용

## 요약

설명	마우스 단클론 항체
숙주	생쥐
적용	IHC, ELISA
반응성	인간
결합	비결합
변형	수정되지 않음
아이소타입	Mouse IgG1
클론성	단클론
형태	액체
농도	1mg/ml
Storage	Aliquot 하여 $-20^{\circ}\text{C}$ 에 보관(12 개월 유효). 냉동/해동 반복을 피하십시오.
Shipping	Ice bags
버퍼	0.05% 아지드 나트륨 함유된 PBS 용액(정제된 항체)
정제	천상정제

## 적용

희석 비율	IHC 1:200-1:1000, ELISA 1:5000-1:20000
분자량	29.1kDa

## 항원 정보

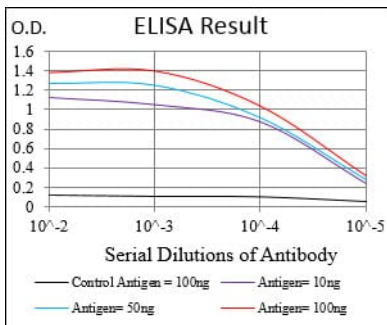
유전자명	IGFBP7
다른 이름	AGM; PSF; TAF; FSTL2; IBP-7; MAC25; IGFBP-7; RAMSVPS; IGFBP-7v; IGFBPRP1
유전자 ID	3490.0
SwissProt ID	Q16270
면역원	대장균에서 발효된 정제된 인간 IGFBP7 재조합 단백질(아미노산 52-156).

## 배경

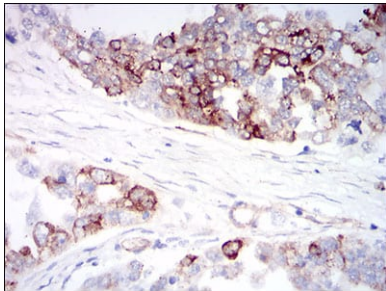
이 유전자는 인슐린 유사 성장 인자(IGF) 결합 단백질(IGFBP) 계열 구성원을 암호화한다. IGFBP는 IGF 에는 친화적으로 결합하여 및 조직에서 IGF 의 기능을 조절하고 IGF 가 수용체에 결합하는 것을 조절한다. 이 단백질은 IGF-I 및 IGF-II 에 비하여 낮은 친화력으로 결합하여 저형성 IGFBP 이며 속한다. 또한, 이 단백질은 생식 및 조직을 자극한다. 이 유전자에는 서로 다른 아형을 암호화하는 대체 스플라이싱 변이체가 보고 있으며, 그 중 한 변이는 망막 및 기타 망막에 관련 있는 것으로 알려져 있다(PMID:21835307).

## 연구 분야

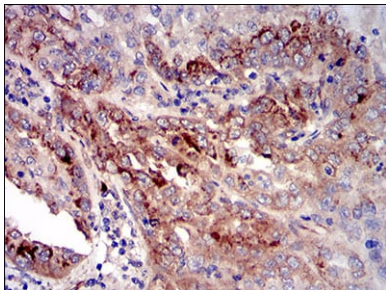
## 이미지 데이터



검색선 대조항원(100ng); 보색선 항원(10ng); 파색선 항원(50ng); 빨색선 항원(100ng);



과편이포된 인간 암 조직에 대한 GFPB7 마우스 특이적 DAB 염색이 용인 조직화 분석



과편이포된 인간 암 조직에 대한 GFPB7 마우스 특이적 DAB 염색이 용인 조직화 분석