

**제품명: MCAM** 마우스 단클론 항체

**카탈로그 번호: AMM81271**

연구용 전용

## 요약

설명	마우스 단클론 항체
숙주	생쥐
적용	WB, IHC, ELISA
반응성	인간
결합	비결합
변형	수정치 없음
아이소타입	Mouse IgG1
클론성	단클론
형태	액체
농도	1mg/ml
Storage	Aliquot 하여 $-20^{\circ}\text{C}$ 에 보관(12 개월 유효). 냉동/해동 반복을 피하십시오.
Shipping	Ice bags
버퍼	0.05% 아지드/투름) 함유된 PBS 용해정제항체
정제	천상정제

## 적용

희석 비율	WB 1:500-1:2000, IHC 1:200-1:1000, ELISA 1:5000-1:20000
분자량	71.6kDa

## 항원 정보

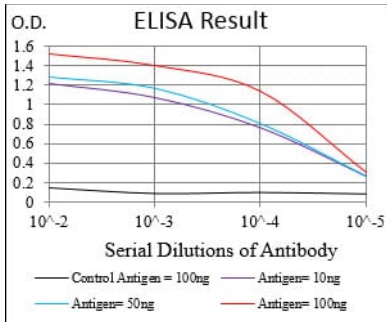
유전자명	MCAM
다른 이름	CD146; MUC18
유전자 ID	4162.0
SwissProt ID	P43121
면역원	정제인간 MCAM 재조합단(아미산 84-189)을 사용하여 생성된 것

## 배경

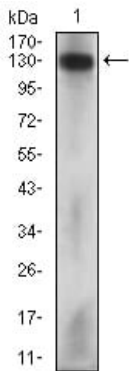
이 유전자는 세포 표면 단백질과 접합 및 조직 세포 간 접합에서 다중 기능에 관여합니다. 단백질은 흑색종 세포 형성에 주요 인자로 작용할 수 있으며 혈관 생성 전이를 촉진할 수 있습니다. 또한 배아 발달 과정에서 신경 세포 활성화는 접합 및 기능에 있습니다. FYN 및 PTK2/FAK1 의 티로신 인산화는 세포 내 신호 전달을 알리고 증식과 관련되어 있습니다.

## 연구 분야

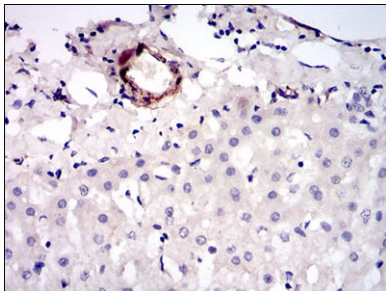
## 이미지 데이터



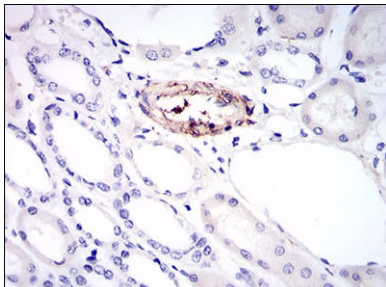
검색선 대조항원(100ng); 보색선 항원(10ng); 파색선 항원(50ng); 빨색선 항원(100ng);



Hela 세포용물에 대한 MCAM 마우스 특이항체 사용에 의한 분석



피부에 포도막염 감염 조직에 대한 면역조직화 분석 MCAM 마우스 특이항체 DAB 염색이 있었다.



피부에 포도막염 감염 조직에 대한 면역조직화 분석 MCAM 마우스 특이항체 DAB 염색이 있었다.