

제품명: EGFR 마우스 단클론 항체

카탈로그 번호: AMM81265

연구용 전용

요약

설명	마우스 단클론 항체
숙주	생쥐
적용	WB, IHC, ELISA, FC
반응성	인간
결합	비결합
변형	수정치 없음
아이소타입	Mouse IgG1
클론성	단클론
형태	액체
농도	1mg/ml
Storage	Aliquot 하여 -20°C 에 보관(12 개월 유효). 냉동/해동 반복을 피하십시오.
Shipping	Ice bags
버퍼	0.05% 아지트라이톨 함유된 PBS 용액(정제된 항체)
정제	천상정제

적용

희석 비율	WB 1:500-1:2000, IHC 1:200-1:1000, ELISA 1:5000-1:20000, FC 1:200-1:400
분자량	175kDa

항원 정보

유전자명	EGFR
다른 이름	ERBB; HER1; mENA; ERBB1; PIG61
유전자 ID	1956.0
SwissProt ID	P00533
면역원	정제된 인간 EGFR 재조합 단백질(아미노산 693-893)을 다량에서 발한 것

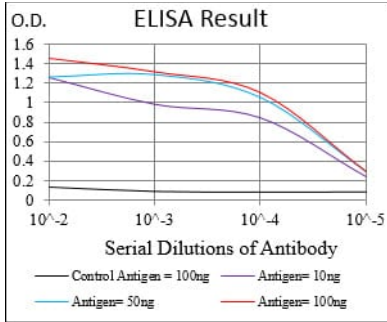
배경

이 유전자는 인간 세포 표면에서 과발현되는 막 단백질입니다. 이 단백질은 세포 성장(EGF) 계열 단백질 수용체입니다. EGFR은 세포 표면 성장인자와 결합하는 세포 표면 단백질입니다. 단백질 과발현과 결합 수용체 활성화는 다양한 암에서 세포 증식을 촉진합니다. 이 유전자의 변형은 과발현에 있습니다. 이 유전자는 세포 표면 단백질을 구성하는 여러 대체 스플라이싱 변체를 생성합니다.

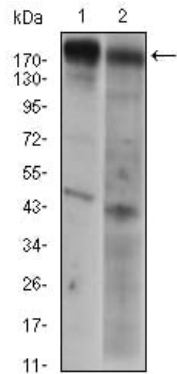
연구 분야

TGF- β 신호전달경로 PI3K-Akt 신호전달경로 MAPK 신호전달경로 Jak-STAT 신호전달경로 Hippo 신호전달경로

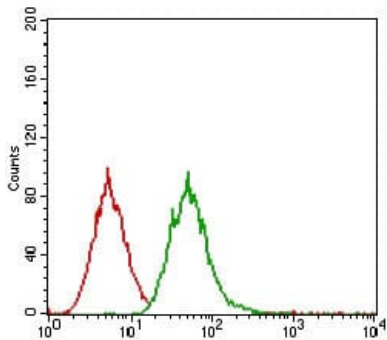
이미지 데이터



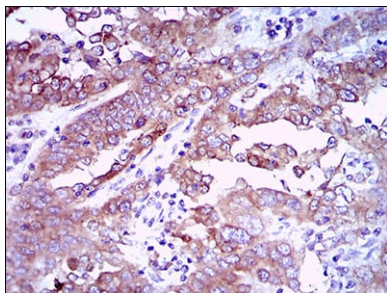
검색선 대수형(100ng); 보색선 형(10ng); 파색선 형(50ng); 빨색선 형(100ng);



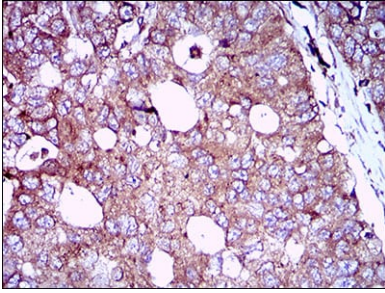
A431(1) 및Hela(2) 세포용질에 대한EGFR 마우스mAb 를사용하여단백분석



EGFR 마우스용항체(녹색)와양대군(빨색)을사용하여A431 세포를유세포분석기로분석한결과



피부에포도암인자공포암조직에 대한EGFR 마우스용항체 DAB 염색이동한면역조직화학분석



과편이포진인식조직에 대한 EGFR 마우스 단클론항체 DAB 염색이 용인면역조직화학분석