

**제품명: CD22** 마우스 단클론 항체

**카탈로그 번호: AMM81262**

연구용 전용

## 요약

설명	마우스 단클론 항체
숙주	생쥐
적용	ICC, ELISA, FC
반응성	인간
결합	비결합
변형	수정치 없음
아이소타입	Mouse IgG1
클론성	단클론
형태	액체
농도	1mg/ml
Storage	Aliquot 하여 $-20^{\circ}\text{C}$ 에 보관(12 개월 유효). 냉동/해동 반복을 피하십시오.
Shipping	Ice bags
버퍼	0.05% 아지드/부틸아민 함유 PBS 용액/정제 항체
정제	천상정제

## 적용

희석 비율	ICC 1:200-1:1000, ELISA 1:5000-1:20000, FC 1:200-1:400
분자량	95.3kDa

## 항원 정보

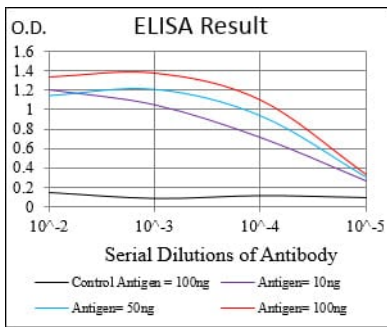
유전자명	CD22
다른 이름	SIGLEC2; SIGLEC-2
유전자 ID	933.0
SwissProt ID	P20273
면역원	대장에서 발현된 정제된 CD22 재조합 단백질 (아미노산 621-725).

## 배경

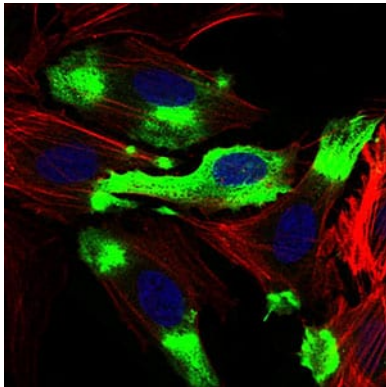
CD22는 림프구에서 B 세포의 표지에 결합하는 세포 표면 단백질입니다. CD45와 결합하는 특이적 2,6-결합 알레우친으로 결합하는 알레우친 유도체는 B 세포의 다른 알레우친 수용체와 결합할 수 있습니다. 면역 반응에서 B 세포의 항원 특이적 조절에 관여하는 것으로 보입니다. Src 계열 티로신 키나아제를 통해 신호 전달에 관여하며 SH2 도메인을 통해 조절 가능한 해를 조절하는 신호 전달 분자입니다. 이를 통해 신호 전달을 차단하는 억제성 표지 역할을 할 수 있습니다.

## 연구 분야

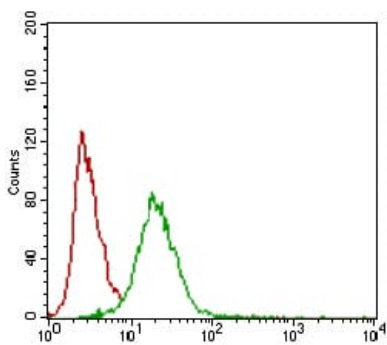
## 이미지 데이터



검색선 대추항원(100ng); 보색선 항원(10ng); 파색선 항원(50ng); 빨색선 항원(100ng);



CD22 마우스 단클론항체(녹색)를 이용한 HeLa 세포의 면역형광분석. 파색 DRAQ5 형광 DNA 염료 빨색 액틴 단백질은 Alexa Fluor-555 필리아민으로 표지되었다.



CD22 마우스 단클론항체(녹색)와 음성 대조군(빨색)을 사용하여 HeLa 세포를 유세포분석법으로 분석한 결과