

제품명: ZEB1 마우스 단클론 항체

카탈로그 번호: AMM81261

연구용 전용

요약

설명	마우스 단클론 항체
숙주	생쥐
적용	IHC, ICC, ELISA, FC
반응성	인간
결합	비결합
변형	수정치 없음
아이소타입	Mouse IgG1
클론성	단클론
형태	액체
농도	1mg/ml
Storage	Aliquot 하여 -20°C 에 보관(12 개월 유효). 냉동/해동 반복을 피하십시오.
Shipping	Ice bags
버퍼	0.05% 아지드와 투톤이 함유된 PBS 용해정된 항체
정제	천상정제

적용

희석 비율	IHC 1:200-1:1000, ICC 1:200-1:1000, ELISA 1:5000-1:20000, FC 1:200-1:400
분자량	124kDa

항원 정보

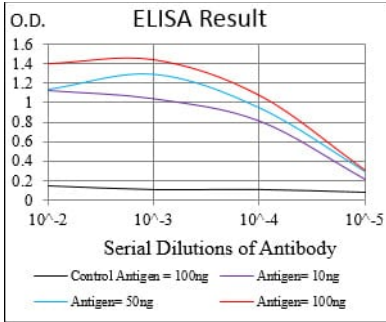
유전자명	ZEB1
다른 이름	BZP; TCF8; AREB6; FECD6; NIL2A; PPCD3; ZFHPEP; ZFHX1A; DELTAEF1
유전자 ID	6935.0
SwissProt ID	P37275
면역원	정제된 인간 ZEB1 재조합 단백질(아미노산 967-1108)을 바탕으로 제작된 것

배경

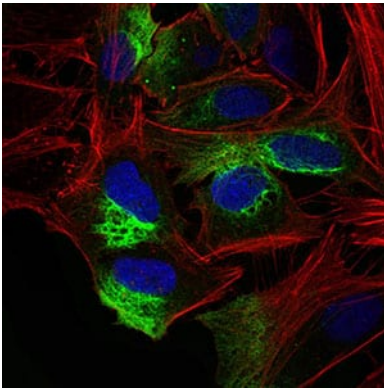
이 유전자는 연삭 및 전사 인자 발현을 다중화 및 조절하는 것으로 알려져 있습니다. 이 유전자의 돌연변이는 행동 장애, 근육 이영양증 및 기타 병목 증후군과 관련이 있습니다. 이 유전자의 돌연변이는 다중화 및 전사 인자 발현을 조절하는 데 필수적인 역할을 합니다.

연구 분야

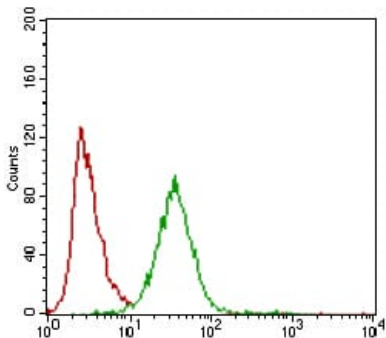
이미지 데이터



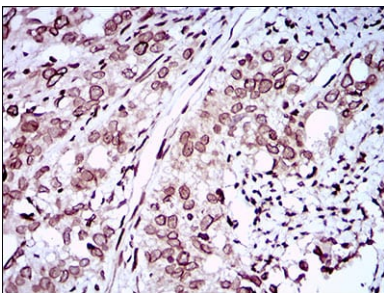
검색선 대항원(100ng); 보색선 항원(10ng); 표색선 항원(50ng); 빨색선 항원(100ng);



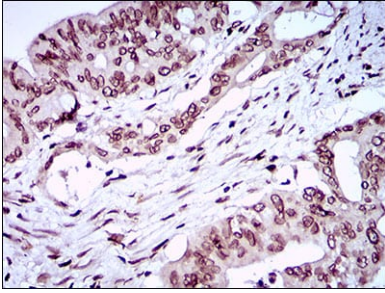
ZEB1 마우스 monoclonal antibody를 이용한 HeLa 세포 면역형광분석 표색 DRAQ5 형 DNA 염료 빨색 염료 단백질은 Alexa Fluor-555 단백질로 표색되었다.



ZEB1 마우스 monoclonal antibody와 양성 대조 빨색을 사용하여 HeLa 세포를 유세포분석기로 분석한 결과



표면에 포도탄양 자궁암 조직에 대한 ZEB1 마우스 monoclonal antibody DAB 염색을 통한 면역조직화 분석



태반에 포진된 인간 조임 조직에 대한 ZEB1 마우스 단클론항체의 DAB 염색을 이용한 면역조직화 분석