

**제품명: ZEB1** 마우스 단클론 항체

**카탈로그 번호: AMM81260**

연구용 전용

## 요약

설명	마우스 단클론 항체
숙주	생쥐
적용	IHC, ICC, ELISA, FC
반응성	인간
결합	비결합
변형	수정치 없음
아이소타입	Mouse IgG1
클론성	단클론
형태	액체
농도	1mg/ml
Storage	Aliquot 하여 $-20^{\circ}\text{C}$ 에 보관(12 개월 유효). 냉동/해동 반복을 피하십시오.
Shipping	Ice bags
버퍼	0.05% 아지드화 트륨이 함유된 PBS 용해정된 항체
정제	천상정제

## 적용

희석 비율	IHC 1:200-1:1000, ICC 1:200-1:1000, ELISA 1:5000-1:20000, FC 1:200-1:400
분자량	124kDa

## 항원 정보

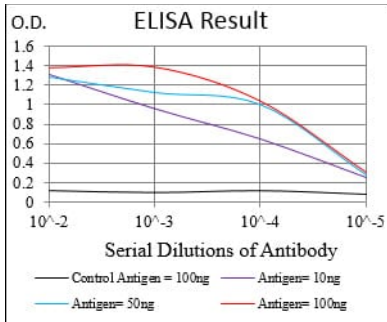
유전자명	ZEB1
다른 이름	BZP; TCF8; AREB6; FECD6; NIL2A; PPCD3; ZFHPEP; ZFHX1A; DELTAEF1
유전자 ID	6935.0
SwissProt ID	P37275
면역원	정제된 인간 ZEB1 재조합 단백질(아미노산 967-1108)을 대량에 발사시킨 것

## 배경

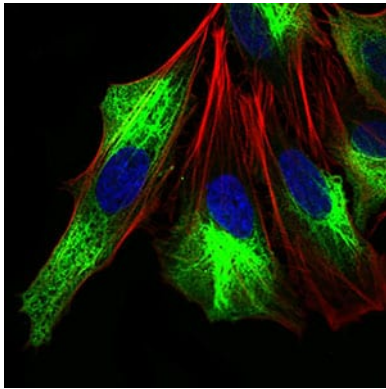
이 유전자는 연상극 전사 인자를 암호화하며, 다양한 발달 단계에서 2 의 전사 억제 인자로서 작용하며, 이 유전자의 돌연변이는 행동 형질과 관련된 3 및 후각 및 무스신 유전자 발현과 관련이 있습니다. 다른 이 유전자를 암호화하는 대체 스플라이싱 변체도 보고되었습니다.

## 연구 분야

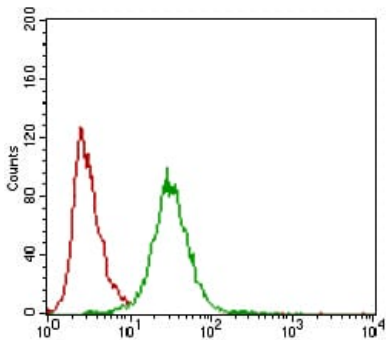
## 이미지 데이터



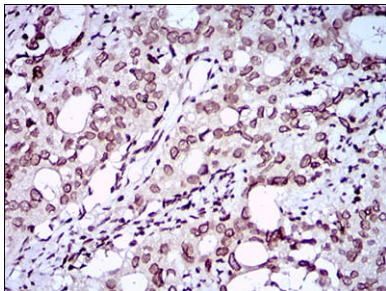
검색선 대항원(100ng); 보색선 항원(10ng); 파색선 항원(50ng); 빨색선 항원(100ng);



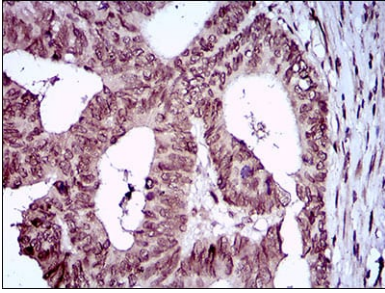
ZEB1 마우스 단클론항체를 이용한 HeLa 세포 면역형광분석. 파색 DRAQ5 형광 DNA 염료 빨색 액틴 단백질은 Alexa Fluor-555 필라민으로 표지했다.



ZEB1 마우스 단클론항체(적색)와 양대군(빨색)을 사용하여 HeLa 세포를 유세포분석기로 분석한 결과



파란에 표지된 인자(검정)와 함께 ZEB1 마우스 단클론항체(DAB 염색)를 이용한 면역조직화학 분석



태반에 포진된 양막 조직에 대한 ZEB1 마우스 단클론항체의 DAB 염색을 이용한 면역조직화 분석