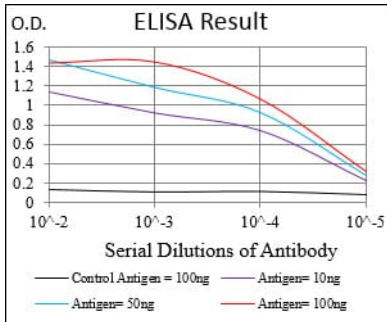
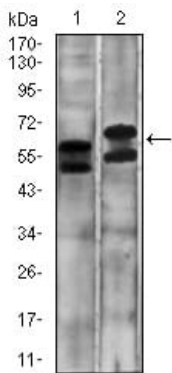


연구 분야

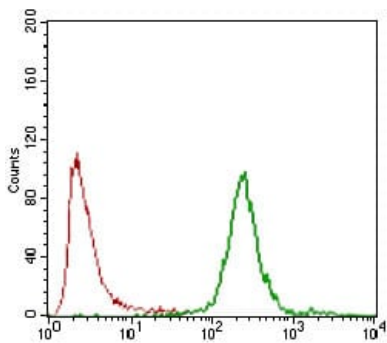
이미지 데이터



검색선 대항원(100ng); 보색선 항원(10ng); 파색선 항원(50ng); 빨색선 항원(100ng);



A431(1) 및 SW620(2) 세포종에 대한 CA9 마우스 mAb 를 사용하여 단백질 분석



CA9 마우스 항체(적색)와 음대(녹색)를 사용하여 INTERA-2 세포를 유세포 분석기로 분석한 결과