

제품명: DCN 마우스 단클론 항체

카탈로그 번호: AMM81256

연구용 전용

요약

설명	마우스 단클론 항체
숙주	생쥐
적용	ELISA, FC
반응성	인간
결합	비결합
변형	수정치 없음
아이소타입	Mouse IgG1
클론성	단클론
형태	액체
농도	1mg/ml
Storage	Aliquot 하여 -20°C 에 보관(12 개월 유효). 냉동/해동 반복을 피하십시오.
Shipping	Ice bags
버퍼	0.05% 아지드 트라이클로에탄올 함유된 PBS 용해정된 항체
정제	천상정제

적용

희석 비율	ELISA 1:5000-1:20000, FC 1:200-1:400
분자량	39.7kDa

항원 정보

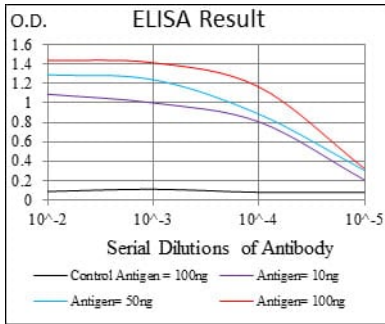
유전자명	DCN
다른 이름	CSCD; PG40; PGII; PGS2; DSPG2; SLRR1B
유전자 ID	1634.0
SwissProt ID	P07585
면역원	대장에서 발현된 정제된 인간 DCN 재조합 단백질(아미노산 263-324).

배경

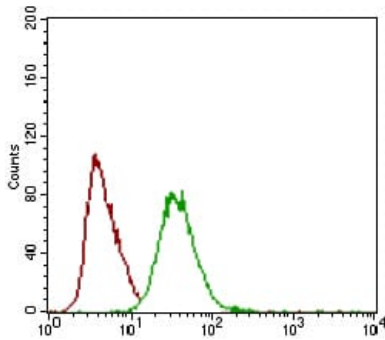
이 유전자는 다양한 세포 또는 세포주에 존재하는 작은 단백질로 구성된 다량 단백질에 속합니다. 특정 단백질 발현은 유전자 발현의 결과로 추정됩니다. 이 단백질은 결합 조직의 구성 요소이며 제 1 형 골관절염에 결합하고 결합에 관여합니다. 또한 이 단백질은 골관절염에 관여하는 것으로 알려져 있습니다. 이 단백질은 또한 중추 신경계의 기능을 억제하는 능력을 가지고 있습니다. 이 유전자는 여러 가지 대체 스플라이싱 변체를 알차고 다. 이 유전자는 마우스 종의 후유전자입니다.

연구 분야

이미지 데이터



검색선 대수항원(100ng); 보색선 항원(10ng); 파색선 항원(50ng); 빨색선 항원(100ng);



DCN 마우스 단클론항체(녹색)와 음성 대조군(빨색)을 사용하여 HEK293 세포를 유세포분석기로 분석한 결과