

제품명: PLIN2 마우스 단클론 항체

카탈로그 번호: AMM81252

연구용 전용

요약

설명	마우스 단클론 항체
숙주	생쥐
적용	IHC, ELISA
반응성	인간
결합	비결합
변형	수정치 없음
아이소타입	Mouse IgG1
클론성	단클론
형태	액체
농도	1mg/ml
Storage	Aliquot 하여 -20°C 에 보관(12 개월 유효). 냉동/해동 반복을 피하십시오.
Shipping	Ice bags
버퍼	0.05% 아지드 나트륨 함유된 PBS 용해정된 항체
정제	천상정제

적용

희석 비율	IHC 1:200-1:1000, ELISA 1:5000-1:20000
분자량	48kDa

항원 정보

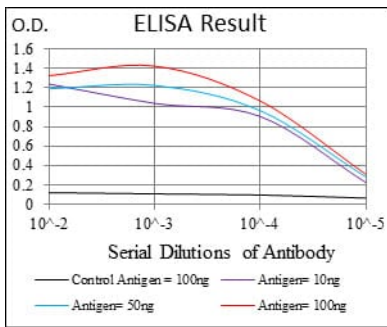
유전자명	PLIN2
다른 이름	ADFP; ADRP
유전자 ID	123.0
SwissProt ID	Q99541
면역원	정제인간 PLIN2 재조합 단백질(아미노산 286-437)을 사용하여 생성된 것

배경

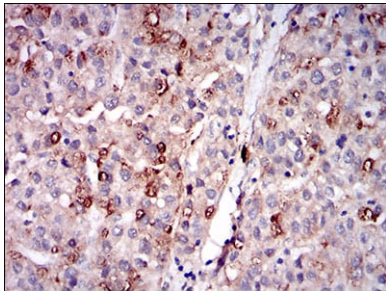
이 유전자에 코딩되는 단백질은 세포 내 지질 방출을 조절하는 데 관련이 있습니다. 이 단백질은 지방을 표면 막질과 관련되어 있으며 생 조직 및 조직 배양물에 존재할 수 있습니다. 그러나 이전에 생성된 것과는 달리 지방 배양에 국한하지 않고 세포 내 지질 방출을 포함한 다양한 세포주와 유종 유세포 및 세포 배양물에서 일관성 있게 발현되는 조직 배양에 대한 세포 유형 및 생체 조직에서 지질 축적자로 사용될 수 있음을 시사합니다. 이 유전자는 대체 스플라이싱을 통해 전사 변이체를 발현합니다.

연구 분야

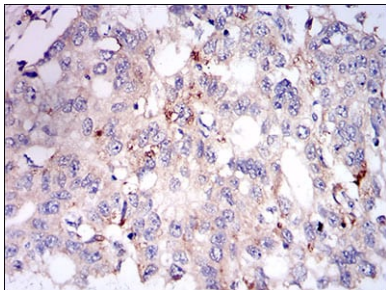
이미지 데이터



검색선 대추항원(100ng); 보색선 항원(10ng); 파색선 항원(50ng); 빨색선 항원(100ng);



파란에 표된 인간 식암 조직에 대한 면역조직화 분석 PLIN2 마우스를 향해 DAB 염색이 없었다.



파란에 표된 인간 식암 조직에 대한 PLIN2 마우스를 향해 DAB 염색이 동일한 면역조직화 분석