

**제품명: ONECUT3** 마우스 단클론 항체

**카탈로그 번호: AMM81249**

연구용 전용

## 요약

설명	마우스 단클론 항체
숙주	생쥐
적용	IHC, ICC, ELISA
반응성	인간
결합	비결합
변형	수정치 없음
아이소타입	Mouse IgG1
클론성	단클론
형태	액체
농도	1mg/ml
Storage	Aliquot 하여 $-20^{\circ}\text{C}$ 에 보관(12 개월 유효). 냉동/해동 반복을 피하십시오.
Shipping	Ice bags
버퍼	0.05% 아지드 나트륨 함유인 PBS 용해정제된 항체
정제	천상정제

## 적용

희석 비율	IHC 1:200-1:1000, ICC 1:200-1:1000, ELISA 1:5000-1:20000
분자량	50kDa

## 항원 정보

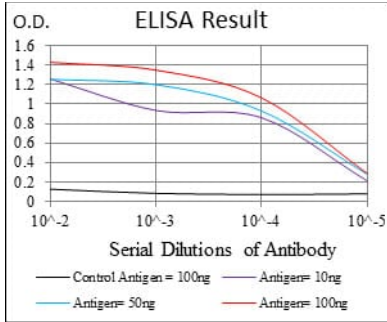
유전자명	ONECUT3
다른 이름	OC3
유전자 ID	390874.0
SwissProt ID	O60422
면역원	정제된 인간 ONECUT3 재조합 단백질(아미노산 350-455)을 사용하여 발효시킨 것

## 배경

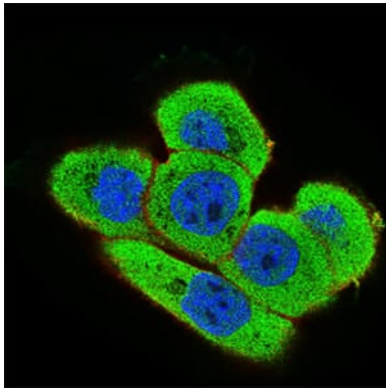
이 유전자는 인간 배아에서 발현하는 인산다당류 합성 효소입니다. 이 단백질은 HNF3B 및 TTR 과 같은 다른 유전자 프로모터의 공동 DNA 서열 5'-DHWATTGAYTWWD-3'에 결합할 수 있습니다 (유상 에크).

## 연구 분야

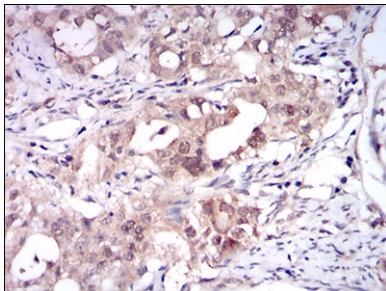
## 이미지 데이터



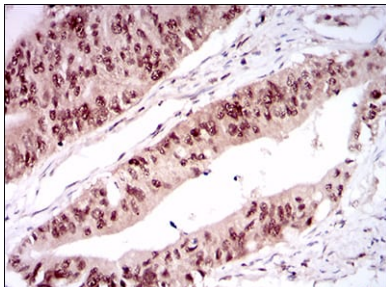
검색선 대수항원(100ng); 보색선 항원(10ng); 파색선 항원(50ng); 빨색선 항원(100ng);



ONECUT3 마우스 단백질(녹색)을 A431 세포면역형분석, 파색 DRAQ5 항원 DNA 염색



파면세포면역형분석에 ONECUT3 마우스 단백질 DAB 염색을 통한 면역조직화학분석



파면세포면역형분석에 ONECUT3 마우스 단백질 DAB 염색을 통한 면역조직화학분석