

제품명: SLC27A2 마우스 단클론 항체

카탈로그 번호: AMM81242

연구용 전용

요약

설명	마우스 단클론 항체
숙주	생쥐
적용	IHC, ELISA
반응성	인간
결합	비결합
변형	수정치 없음
아이소타입	Mouse IgG1
클론성	단클론
형태	액체
농도	1mg/ml
Storage	Aliquot 하여 -20°C 에 보관(12 개월 유효). 냉동/해동 반복을 피하십시오.
Shipping	Ice bags
버퍼	0.05% 아지드화 나트륨이 함유된 PBS 용액(정제된 항체)
정제	천상정제

적용

희석 비율	IHC 1:200-1:1000, ELISA 1:5000-1:20000
분자량	70.3kDa

항원 정보

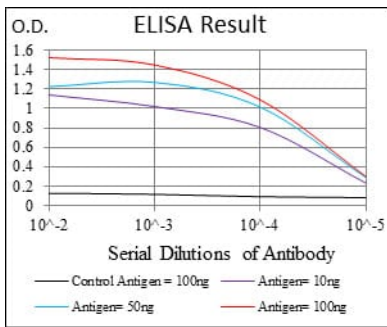
유전자명	SLC27A2
다른 이름	VLCS; FATP2; VLACS; ACSVL1; FACVL1; hFACVL1; HsT17226
유전자 ID	11001.0
SwissProt ID	O14975
면역원	인간 SLC27A2 의 정제된 재조합 단백질(아미노산 346-405)을 다량에 발효시킨 것

배경

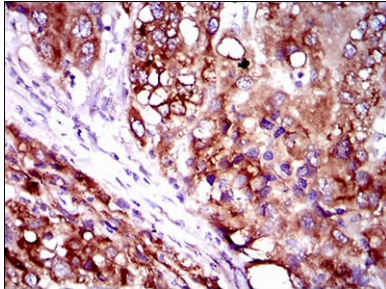
이 유전자는 에코딩 단백질 장쇄 지방산 운반체(LF) 리체 계열의 일종이다. 지방산은 세포 내 위치 및 조분은 다량인 이 계열의 모든 일종은 유장 지방산을 지방산 CoA 에 의해 전환하여 지방산 및 지방산 분해에 중요한 역할을 한다. 이 단백질은 탄소 원자 22 개 이상인 장쇄 지방산의 지방산 CoA 유도체를 합성한다. 주로 간과 신장에 발현되며, 소뇌와 뇌하수체에 존재한다. 근육에는 존재하지 않는다. 과산화 스트레스와 호르몬은 X-연관된 질병을 증식할 수 있는 것으로 보인다. 이 유전자는 서로 다른 동종형을 갖는 대체 스플라이싱 변이체를 발현한다.

연구 분야

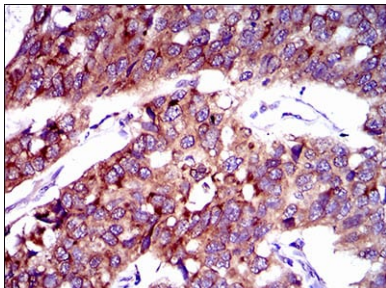
이미지 데이터



검색선 대추항원(100ng); 보색선 항원(10ng); 파색선 항원(50ng); 빨색선 항원(100ng);



과편에포된인간식임조직에대한면역조직화학분석 SLC27A2 마우스클항체에 DAB 염색이동였다



과편에포된인간식임조직에대한 SLC27A2 마우스클항체에 DAB 염색이동인면역조직화학분석