

제품명: ABCG5 마우스 단클론 항체

카탈로그 번호: AMM81235

연구용 전용

요약

설명	마우스 단클론 항체
숙주	생쥐
적용	WB, IHC, ELISA, FC
반응성	인간
결합	비결합
변형	수정치 없음
아이소타입	Mouse IgG1
클론성	단클론
형태	액체
농도	1mg/ml
Storage	Aliquot 하여 -20°C 에 보관(12개월 유효). 냉동/해동 반복을 피하십시오.
Shipping	Ice bags
버퍼	0.05% 아지드 나트륨 함유된 PBS 용액(정제된 항체)
정제	천상정제

적용

희석 비율	WB 1:500-1:2000, IHC 1:200-1:1000, ELISA 1:5000-1:20000, FC 1:200-1:400
분자량	72.5kDa

항원 정보

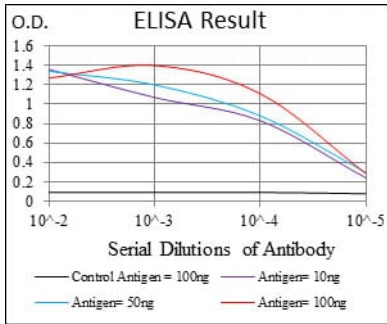
유전자명	ABCG5
다른 이름	STSL
유전자 ID	64240.0
SwissProt ID	Q9H222
면역원	인간 ABCG5 의 정제된 재조합 단백질 (아미노산 306-367)을 사용하여 발효시킨 것

배경

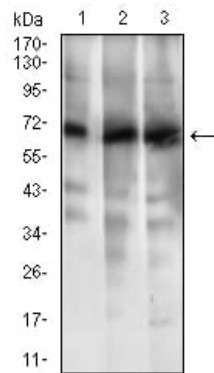
이 유전자에 의해 생성된 단백질은 ATP 결합 카세트(ABC) 수송체 superfamily 구성원이다. ABC 단백질은 세포 내외를 통해 양한 분자를 수송한다. ABC 유전자는 ABC1, MDR/TAP, MRP, ALD, OABP, GCN20, White 의 7 개 하위 패밀리로 나뉜다. 이 단백질은 White 하위 패밀리에 속한다. 이 유전자에 의해 생성된 단백질은 수송체 superfamily의 구성원을 제한하고 증배를 촉진하는 기능을 한다. 각각 정상 조직 특이적으로 발된다. 이 유전자는 2 번염색체 ABCG8 패밀리 구성원과 상염색체로 배열되어 있다. 이 유전자 돌연변이는 스테롤 축적증과 강하게 결합할 수 있으며, 스테롤 축적증 환자에서 관찰된다.

연구 분야

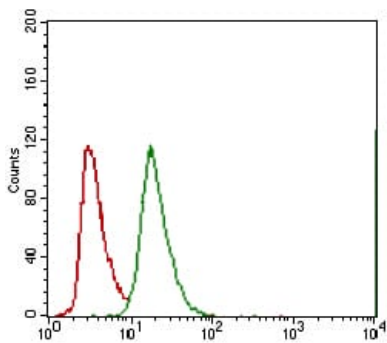
이미지 데이터



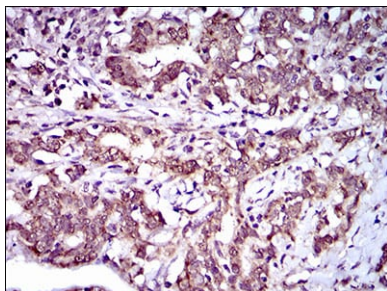
검색선 대수항원(100ng); 보색선 항원(10ng); 파색선 항원(50ng); 빨색선 항원(100ng);



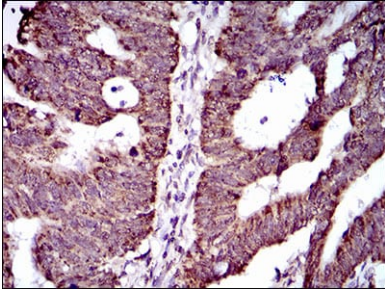
HL7702(1), RAJI(2) 및 Jurkat(3) 세포용질에 대한 ABCG5 마우스 mAb 를 사용 위던 블롯 분석



ABCG5 마우스 mAb (녹색)와 음성 대조군(빨색)을 사용하여 A549 세포를 유세포 분석기로 분석한 결과



피부에 포도막양 자궁암 조직에 대한 ABCG5 마우스 mAb에 DAB 염색이 용한 면역조직화학 분석



과편에 표된 인간 직장암 조직에 대한 ABCG5 마우스 단백질에 DAB 염색을 이용한 면역조직화학 분석