

제품명: BRCA1 마우스 단클론 항체

카탈로그 번호: AMM81228

연구용 전용

요약

설명	마우스 단클론 항체
숙주	생쥐
적용	IHC, ELISA
반응성	인간
결합	비결합
변형	수정치 없음
아이소타입	Mouse IgG1
클론성	단클론
형태	액체
농도	1mg/ml
Storage	Aliquot 하여 -20°C 에 보관(12개월 유효). 냉동/해동 반복을 피하십시오.
Shipping	Ice bags
버퍼	0.05% 아지드 나트륨이 함유된 PBS 용해정제항체
정제	천상정제

적용

희석 비율	IHC 1:200-1:1000, ELISA 1:5000-1:20000
분자량	207.7kDa

항원 정보

유전자명	BRCA1
다른 이름	IRIS; PSCP; BRCAI; BRCC1; PNCA4; RNF53; BROVCA1; PPP1R53
유전자 ID	672.0
SwissProt ID	P38398
면역원	정제인 BRCA1 재조합 단백질(아미노산 229-335)을 대상으로 개발된 것

배경

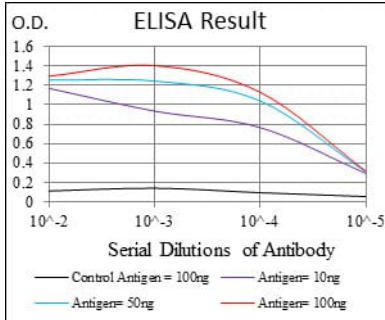
이 유전자는 유전자 발현에 중요한 역할을 하는 핵산 단백질 암호화 영역이 풍부하다. 암화 된 단백질은 다른 종양 억제자 DNA 손상 감지, 선종 전이 단백질 결합, BRCA1 관련 유전자 결함(BASC)과 연관된 게놈 불안정성을 포함한다. 이 유전자는 mRNA 중합효소와 결합하고 C-말단 도메인을 통해 핵 소핵 복합체 구성한다. 따라서 단백질은 전이 중기 DNA 손상 복구 재조합에 관여한다. 이 유전자 돌연변이는 유성염색의 40%, 유성염색 및 난색의 80% 이상을 유발한다. 대체로 이 유전자는 근대 유망성 평가를 제공하는 데 중요한 역할을 한다. 이 유전자는 질

병관문반을 포함한 대세포양성진단체 보도였지만 이항체증양의 전체결과는 긍정적이다. 양체17 에 의한 관련유전자 확인되었다.

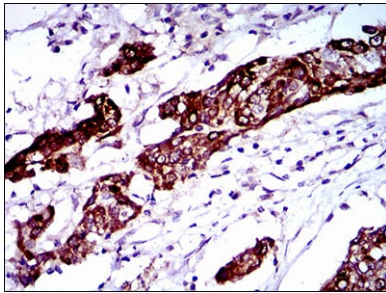
연구 분야

PI3K-Akt 신호전달경로

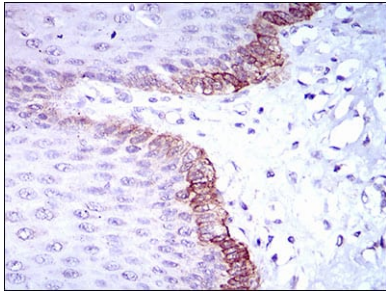
이미지 데이터



검색선 대항원(100ng); 보색선 항원(10ng); 파색선 항원(50ng); 빨색선 항원(100ng);



표면에포된인간식도조직에대한BRCA1 마우스단클항체(DAB 염색)용인면역조직화학분석



표면에포된인간식도조직에대한BRCA1 마우스단클항체(DAB 염색)용인면역조직화학분석