

제품명: GSC 마우스 단클론 항체

카탈로그 번호: AMM81223

연구용 전용

요약

설명	마우스 단클론 항체
숙주	생쥐
적용	IHC, ELISA, FC
반응성	인간
결합	비결합
변형	수정치 없음
아이소타입	Mouse IgG1
클론성	단클론
형태	액체
농도	1mg/ml
Storage	Aliquot 하여 -20°C 에 보관(12 개월 유효). 냉동/해동 반복을 피하십시오.
Shipping	Ice bags
버퍼	0.05% 아지드나트륨 함유된 PBS 용액(정제된 항체)
정제	천상정제

적용

희석 비율	IHC 1:200-1:1000, ELISA 1:5000-1:20000, FC 1:200-1:400
분자량	28.2kDa

항원 정보

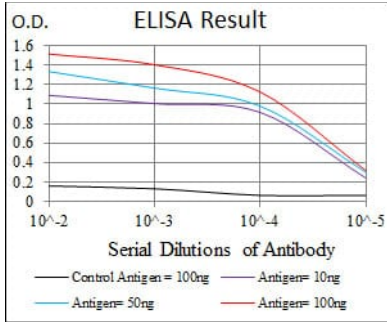
유전자명	GSC
다른 이름	GSC
유전자 ID	145258.0
SwissProt ID	P56915
면역원	대장에서 발현된 정제된 인간 GSC 재조합 단백질(아미노산 191-257).

배경

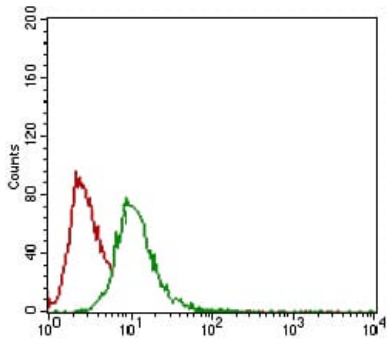
이 유전자는 PRD(paired) 호르몬 단백질 계열의 바이(bicoid) 하위군에 속하는 단백질을 암호화한다. 암컷 단백질은 전사 인자로 작용하며 조절 기능을 가질 수 있다. 생쥐는 유한 단백질 배양과 정제된 면역항체를 제공한다.

연구 분야

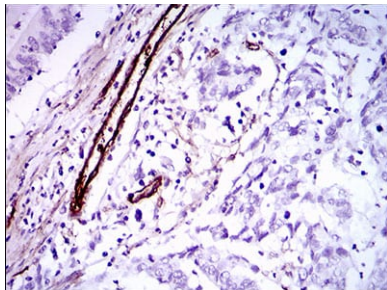
이미지 데이터



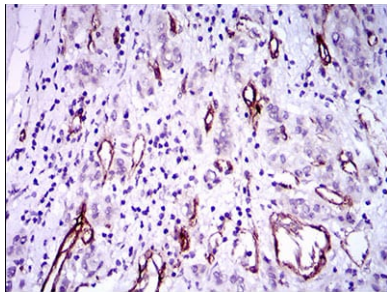
검색선 대항원(100ng); 보색선 항원(10ng); 파색선 항원(50ng); 빨색선 항원(100ng);



GSC 마우스 융합체(녹색)와 음성 대조군(빨색)을 사용하여 HeLa 세포를 유세포 분석기로 분석한 결과



파란에 표본인간 경장암 조직에 대한 GSC 마우스 융합체(DAB) 염색이 용인면역조직화학 분석



파란에 표본인간 간암 조직에 대한 면역조직화학 분석 GSC 마우스 융합체(DAB) 염색이 용인했다.