

제품명: PHC1 마우스 단클론 항체

카탈로그 번호: AMM81218

연구용 전용

요약

설명	마우스 단클론 항체
숙주	생쥐
적용	ELISA, FC
반응성	인간
결합	비결합
변형	수정치 없음
아이소타입	Mouse IgG1
클론성	단클론
형태	액체
농도	1mg/ml
Storage	Aliquot 하여 -20°C 에 보관(12 개월 유효). 냉동/해동 반복을 피하십시오.
Shipping	Ice bags
버퍼	0.05% 아지드 나트륨 함유된 PBS 용액(정제된 항체)
정제	천상정제

적용

희석 비율	ELISA 1:5000-1:20000, FC 1:200-1:400
분자량	105.5kDa

항원 정보

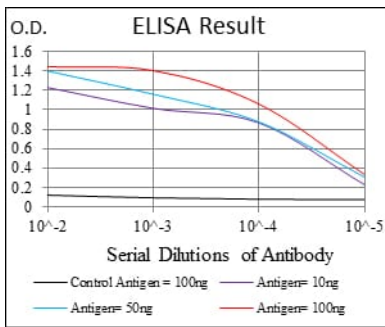
유전자명	PHC1
다른 이름	EDR1; HPH1; RAE28
유전자 ID	1911.0
SwissProt ID	P78364
면역원	인간 PHC1 의 정제된 재조합 단백질(아미노산 758-1004)을 대상으로 발현시킨 것

배경

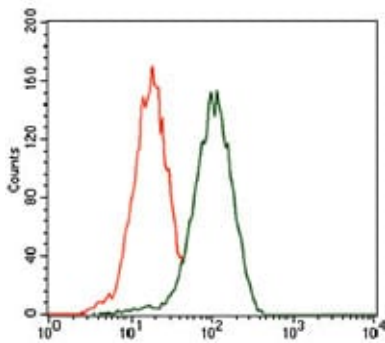
이 유전자는 골수 유전자에 속하는 최상위 골수 항원 유전자 동 유전자입니다. 이 유전자는 EDR2 와 척추동물 골수 단백질 BMH1 을 포함하는 중간 집합 항원 구성요입니다. 이 유전자는 EDR2 단백질, 그리고 척추동물 항원 단백질 구성요인 1 과 2 라는 두 개의 다른 유전자도 포함합니다. 이 유전자는 EDR2 단백질의 발현에 관여하며, 이 유전자 코딩하는 단백질 EDR2 단백질의 중립형을 매개할 수 있습니다.

연구 분야

이미지 데이터



검색선 대수항원(100ng); 보색선 항원(10ng); 파색선 항원(50ng); 빨색선 항원(100ng);



PHC1 마우스 단클론항체(녹색)와 음성 대조군(빨색)을 사용하여 HEK293 세포를 유세포분석기로 분석한 결과