

제품명: CSPG4 마우스 단클론 항체

카탈로그 번호: AMM81217

연구용 전용

요약

설명	마우스 단클론 항체
숙주	생쥐
적용	ELISA, FC
반응성	인간
결합	비결합
변형	수정치 없음
아이소타입	Mouse IgG1
클론성	단클론
형태	액체
농도	1mg/ml
Storage	Aliquot 하여 -20°C 에 보관(12 개월 유효). 냉동/해동 반복을 피하십시오.
Shipping	Ice bags
버퍼	0.05% 아지드 나트륨 함유된 PBS 용액(정제된 항체)
정제	천상정제

적용

희석 비율	ELISA 1:5000-1:20000, FC 1:200-1:400
분자량	250.0kDa

항원 정보

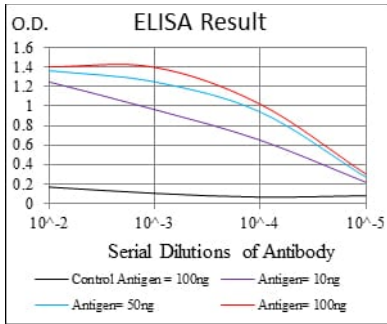
유전자명	CSPG4
다른 이름	NG2; MCSP; MCSPG; MSK16; HMW-MAA; MEL-CSPG
유전자 ID	1464.0
SwissProt ID	Q6UVK1
면역원	대장균에서 발효된 정제된 인간 CSPG4 재조합단(아미노산 2247-2308).

배경

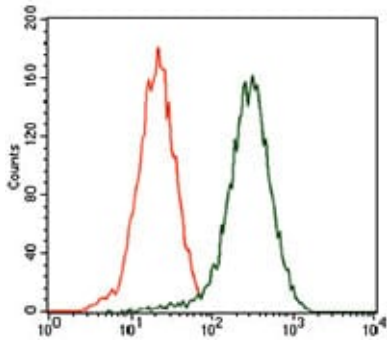
인간 신경교종 관련 항원 단백질(CSPG4)은 후기 배아 형성 시부터는 초기 단계에서 고질량 분자를 암호화하는 역할을 한다. CSPG4는 인간 신경교종에서 발현되는 막 단백질로, 다양한 세포 유형에서 발견된다.

연구 분야

이미지 데이터



검색선 대조항원(100ng); 보색선 항원(10ng); 파색선 항원(50ng); 빨색선 항원(100ng);



CSPG4 마우스 단클론항체(녹색)와 음성 대조(빨색)를 사용하여 HEK293 세포를 유세포분석기로 분석한 결과