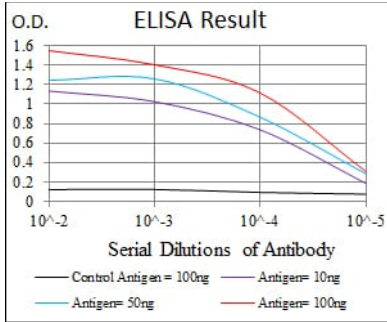


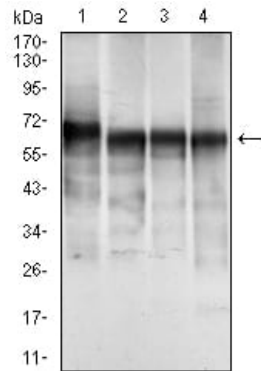


## 연구 분야

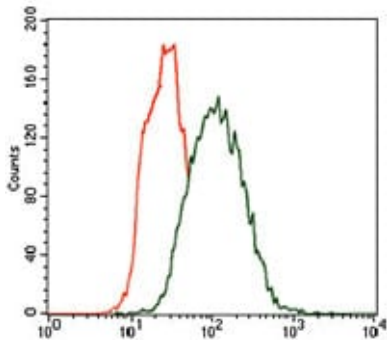
## 이미지 데이터



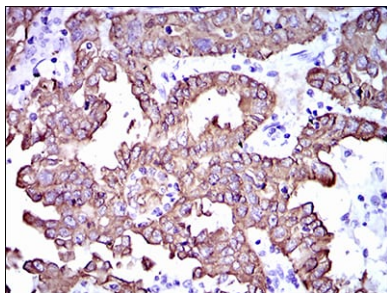
검색선 대항원(100ng); 보색선 항원(10ng); 파색선 항원(50ng); 빨색선 항원(100ng);



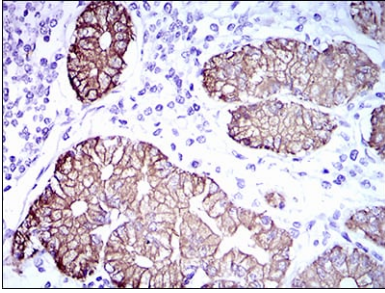
A431(1), MCF-7(2), HeLa(3) 및 HepG2(4) 세포용물에 대한 CK5 마우스 mAb 를 사용하여 단백질 분석



CK5 마우스 mAb (녹색)와 음성 대조(빨색)를 사용하여 HeLa 세포를 유세포분석기로 분석한 결과



파라핀에 포된 인체 피부암 조직에 대한 CK5 마우스 mAb에 DAB 염색이 용한 면역조직화학 분석



표본에 표본인간위조직에 대한 CK5 마커를 표본에 DAB 염색을 통한 면역조직화 분석