

제품명: TUBB2A 마우스 단클론 항체

카탈로그 번호: AMM81214

연구용 전용

요약

설명	마우스 단클론 항체
숙주	생쥐
적용	WB, ELISA, FC
반응성	인간
결합	비결합
변형	수정치 없음
아이소타입	Mouse IgG1
클론성	단클론
형태	액체
농도	1mg/ml
Storage	Aliquot 하여 -20°C 에 보관(12 개월 유효). 냉동/해동 반복을 피하십시오.
Shipping	Ice bags
버퍼	0.05% 아지드화 트롬(이온) 함유된 PBS 용액(정제된 항체)
정제	천상정제

적용

희석 비율	WB 1:500-1:2000, ELISA 1:5000-1:20000, FC 1:200-1:400
분자량	50kDa

항원 정보

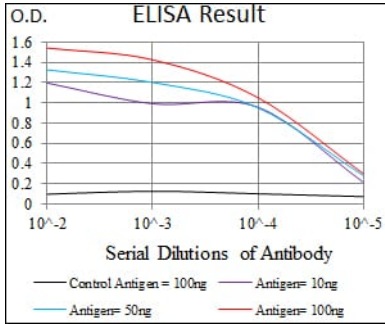
유전자명	TUBB2A
다른 이름	TUBB; TUBB2; dJ40E16.7 ; Tubulin beta-2A chain
유전자 ID	7280.0
SwissProt ID	Q13885
면역원	인간 TUBB2A 의 정제된 재조합 단백질(아미노산 25-187)을 당에서 발효시킨 것

배경

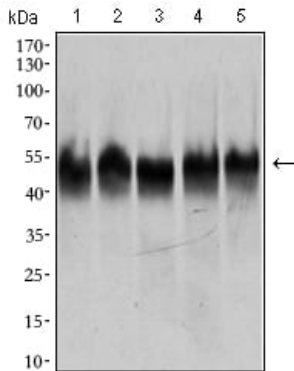
튜블린은 세포의 주요 구성 요소입니다. 튜블린은 GTP 분자 두 개를 결합하여 하나의 세로 교차 결합 부위에 다른 하나의 세로 교차 결합 부위에 결합합니다.

연구 분야

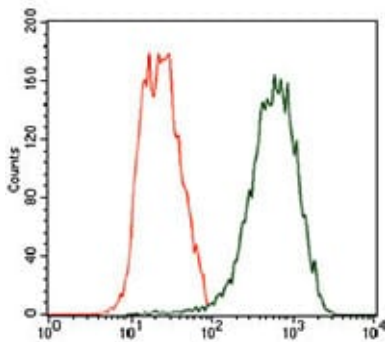
이미지 데이터



검색선 대조항원(100ng); 보색선 항원(10ng); 파색선 항원(50ng); 빨색선 항원(100ng);



HeLa(1), A549(2), HEK293(3), Jurkat(4) 및 PC-12(5) 세포용량에 대한 TUBB2 마우스 mAb 를 사용한 웨스턴 블롯 분석



TUBB2 마우스 단클론항(적색)와 양대조(녹색)를 사용하여 HeLa 세포를 유세포분석기로 분석한 결과