

**제품명: GATA6** 마우스 단클론 항체

**카탈로그 번호: AMM81213**

연구용 전용

## 요약

설명	마우스 단클론 항체
숙주	생쥐
적용	ELISA, FC
반응성	인간
결합	비결합
변형	수정되지 않음
아이소타입	Mouse IgG1
클론성	단클론
형태	액체
농도	1mg/ml
Storage	Aliquot 하여 $-20^{\circ}\text{C}$ 에 보관(12 개월 유효). 냉동/해동 반복을 피하십시오.
Shipping	Ice bags
버퍼	0.05% 아지드화 트륨 함유된 PBS 용액(정제된 항체)
정제	천상정제

## 적용

희석 비율	ELISA 1:5000-1:20000, FC 1:200-1:400
분자량	60kDa

## 항원 정보

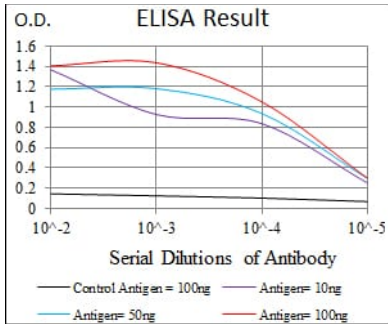
유전자명	GATA6
다른 이름	GATA6
유전자 ID	2627.0
SwissProt ID	Q92908
면역원	인간 GATA6 의 정제된 세포질 단백질(아미노산 491-557)을 대상으로 발현시킨 것

## 배경

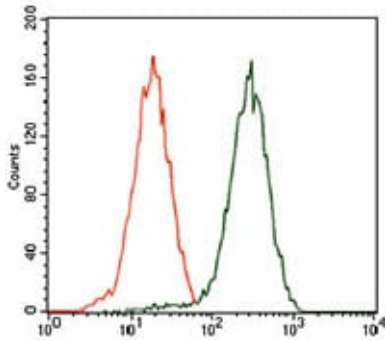
이 유전자는 척추동물 발달 과정에서 분화 및 기관 형성을 조절하는 데 중요한 역할을 하는 전사 인자로서, 인간 게놈에 포함되며 이 유전자는 배양 세포에서 발현되며 배양 세포에서는 내염 및 중염 용액에서 미국 화학 회 장, 폐 세포 발현에 중요한 역할을 한다. 이 유전자의 돌연변이는 여러 선천성 기형과 관련이 있습니다.

## 연구 분야

## 이미지 데이터



검색선 대조항원(100ng); 보색선 항원(10ng); 파색선 항원(50ng); 빨색선 항원(100ng);



GATA6 미소단클항체(적색)와 음대조(녹색)를 사용하여 HEK293 세포를 유세포분석기로 분석한 결과