

제품명: MAPK14 마우스 단클론 항체

카탈로그 번호: AMM81212

연구용 전용

요약

설명	마우스 단클론 항체
숙주	생쥐
적용	WB, IHC, ICC, ELISA, FC
반응성	인간
결합	비결합
변형	수정치 없음
아이소타입	Mouse IgG1
클론성	단클론
형태	액체
농도	1mg/ml
Storage	Aliquot 하여 -20°C 에 보관(12 개월 유효). 냉동/해동 반복을 피하십시오.
Shipping	Ice bags
버퍼	0.05% 아지드 나트륨 함유된 PBS 용액 중 단클론 항체
정제	천상정제

적용

희석 비율	WB 1:500-1:2000, IHC 1:200-1:1000, ICC 1:50-1:100, ELISA 1:5000-1:20000, FC 1:200-1:400
분자량	41.3kDa

항원 정보

유전자명	MAPK14
다른 이름	RK; p38; CSBP; EXIP; Mxi2; CSBP1; CSBP2; CSPB1; PRKM14; PRKM15; SAPK2A; p38ALPHA
유전자 ID	1432.0
SwissProt ID	Q16539
면역원	인간 MAPK14 의 정제된 재조합 단백질(아미노산 299-360)을 사용하여 생성된 것

배경

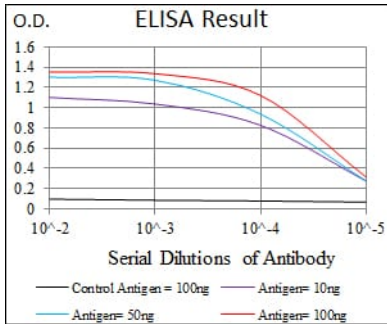
이 유전자는 세포의 MAP 캐스케이드에 속한다. MAP 캐스케이드는 세포의 다양한 자극에 반응하여 신호를 전달하고, 세포의 생존, 증식, 분화, 전이, 세포사멸, 그리고 다른 여러 가지 생물학적 과정에 관여한다. 이 유전자는 인간에서 여러 가지 조직에서 발현된다. MAP 캐스케이드는 MAP3K7IP1/TAB1 단백질이 캐스케이드의 시작에 관여하는 것으로 알려져 있다. 이 캐스케이드는 전이 단백질 ATF2, MEF2C, MAX, 세포주기 조절자 CDC25B, 그리고 종양 억제자 p53 이 포함된다. 이 캐스케이드는 또한 세포의 생존, 증식, 분화, 전이, 그리고 다른 여러 가지 생물학적 과정에 관여한다.

다양한 세포 타입에 대한 효능을 평가하기 위해 다양한 세포 타입을 테스트하고 있습니다.

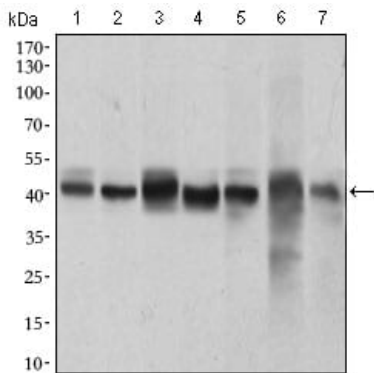
연구 분야

세포 및 TGF- β 신호 전달 경로, MAPK 신호 전달 경로

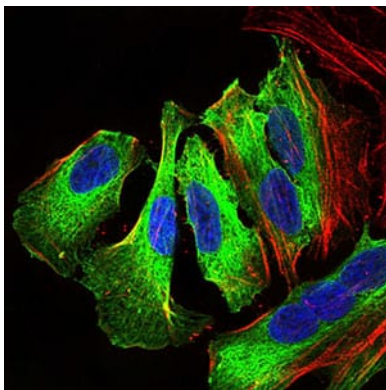
이미지 데이터



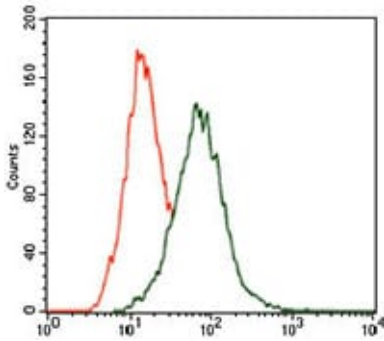
검색선 대수형(100ng); 보색선 형(10ng); 파색선 형(50ng); 빨색선 형(100ng);



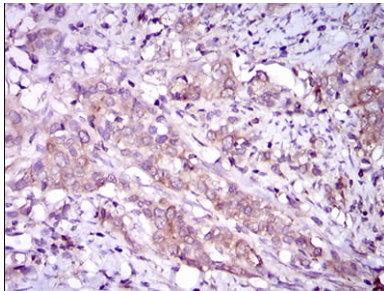
HeLa(1), NIH/3T3(2), Jurkat(3), Raw264.7(4), PC-12(5), C6(6) 및 COS7(7) 세포 용질에 대한 MAPK14 마우스 mAb 를 사용하여 Western blot 분석



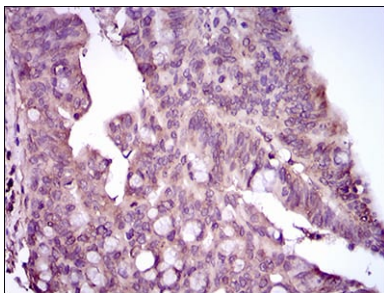
MAPK14 마우스 단일클론 항체를 이용한 HeLa 세포의 면역형광 분석. 파색 DRAQ5 형광 DNA 염료, 빨색 액틴 필라멘트는 Alexa Fluor-555 필라멘트로 표지하였다.



MAPK14 마우스 특항체(녹색)와 양대조군(빨간색)을 사용하여 HeLa 세포를 유세포분석법으로 분석한 결과



과태에 포함된 양막암 조직에 대한 MAPK14 마우스 특항체와 DAB 염색을 통한 면역조직화학 분석



과태에 포함된 양막암 조직에 대한 MAPK14 마우스 특항체와 DAB 염색을 통한 면역조직화학 분석