

제품명: KLF1 마우스 단클론 항체

카탈로그 번호: AMM81210

연구용 전용

요약

설명	마우스 단클론 항체
숙주	생쥐
적용	IHC, ELISA, FC
반응성	인간
결합	비결합
변형	수정치 없음
아이소타입	Mouse IgG1
클론성	단클론
형태	액체
농도	1mg/ml
Storage	Aliquot 하여 -20°C 에 보관(12 개월 유효). 냉동/해동 반복을 피하십시오.
Shipping	Ice bags
버퍼	0.05% 아지다 트림(아지다 트림) 함유된 PBS 용해정제된 항체
정제	천상정제

적용

희석 비율	IHC 1:200-1:1000, ELISA 1:5000-1:20000, FC 1:200-1:400
분자량	38.2kDa

항원 정보

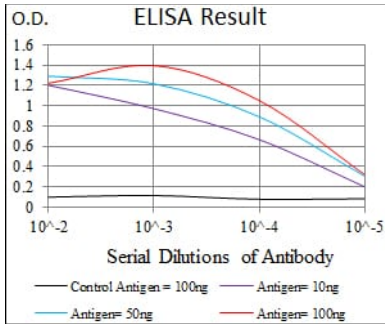
유전자명	KLF1
다른 이름	EKLF; INLU; HBFQTL6
유전자 ID	10661.0
SwissProt ID	Q13351
면역원	인간 KLF1 의 정제된 재조합 단백질(아미노산 208-362)을 대상으로 발사된 것

배경

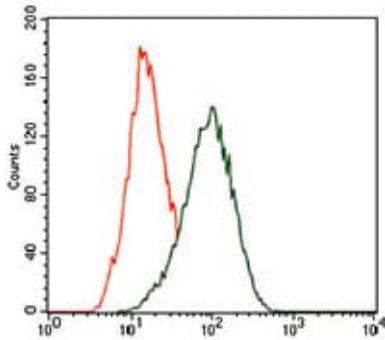
이 유전자는 생쥐 배아 줄기 세포 및 거혈구 유전자 조절을 위한 조절적 전사 인자를 포함한다. 이 유전자 단백질은 배아 줄기 세포에서 발현되는 DNA 서열 CCCACACCT 에 결합한다. 이 유전자의 형질전환 능성은 종양 억제 인자 p53(Lu) 발현을 억제한다.

연구 분야

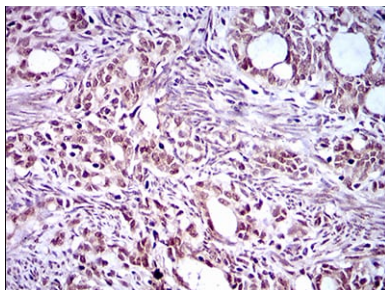
이미지 데이터



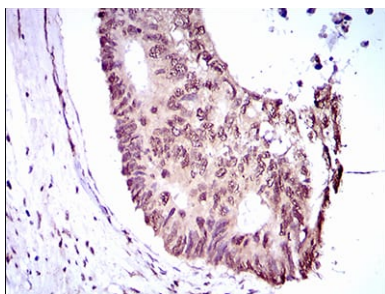
검색선 대항원(100ng); 보색선 항원(10ng); 파색선 항원(50ng); 빨색선 항원(100ng);



KLF1 마우스 항체(녹색)와 양대조군(빨색)을 사용하여 HeLa 세포를 유세포분석기로 분석한 결과



파란에 표본인간 자궁암 조직에 대한 KLF1 마우스 단클론항체 DAB 염색이 용인 면역조직화학 분석



KLF1 마우스 단클론항체 DAB 염색이 용인 파란에 표본인간 자궁암 조직의 면역조직화학 분석