

제품명: WDR66 마우스 단클론 항체

카탈로그 번호: AMM81209

연구용 전용

요약

설명	마우스 단클론 항체
숙주	생쥐
적용	ELISA, FC
반응성	인간
결합	비결합
변형	수정치 없음
아이소타입	Mouse IgG1
클론성	단클론
형태	액체
농도	1mg/ml
Storage	Aliquot 하여 -20°C 에 보관(12 개월 유효). 냉동/해동 반복을 피하십시오.
Shipping	Ice bags
버퍼	0.05% 아지트라이올 함유된 PBS 용해정제항체
정제	천상정제

적용

희석 비율	ELISA 1:5000-1:20000, FC 1:200-1:400
분자량	130kDa

항원 정보

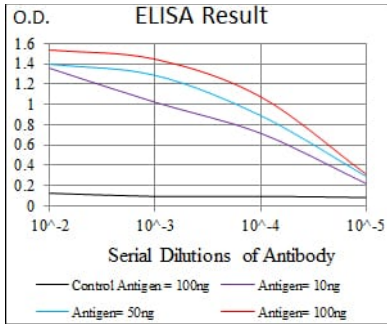
유전자명	WDR66
다른 이름	WDR66
유전자 ID	144406.0
SwissProt ID	Q8TBY9
면역원	인 WDR66 의 정제 재조합 단백질 (아미노산 1-250) 을 바탕으로 발효시킨 것

배경

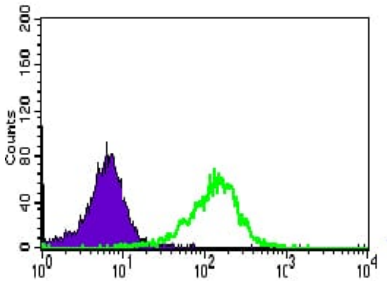
이 유전자에 코딩된 단백질은 인간 생물체에서 단백질 복합체 형성에 관여하는 WD 반복 열염유 단백질 계열에 속한다. 이 단백질은 광합합반응(MPV) 측에 관여하는 것으로 보이며, 이 유전자의 형성은 MPV 변화와 관련이 있다. 이 유전자의 대체 스플라이싱으로 인해 여러 변이체가 생성된다.

연구 분야

이미지 데이터



검색선 대조항원(100ng); 보색선 항원(10ng); 파색선 항원(50ng); 빨색선 항원(100ng);



WDR66 마우스 단클론항체(녹색)와 양대조군(보색)을 사용하여 HepG2 세포를 유세포분석기로 분석한 결과