

제품명: P2RY13 마우스 단클론 항체

카탈로그 번호: AMM81208

연구용 전용

요약

설명	마우스 단클론 항체
숙주	생쥐
적용	ELISA, FC
반응성	인간
결합	비결합
변형	수정되지 않음
아이소타입	Mouse IgG1
클론성	단클론
형태	액체
농도	1mg/ml
Storage	Aliquot 하여 -20°C 에 보관(12 개월 유효). 냉동/해동 반복을 피하십시오.
Shipping	Ice bags
버퍼	0.05% 아지다나트륨 함유된 PBS 용액(정제된 항체)
정제	천상정제

적용

희석 비율	ELISA 1:5000-1:20000, FC 1:200-1:400
분자량	40.8kDa

항원 정보

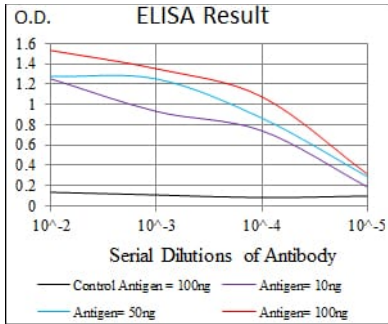
유전자명	P2RY13
다른 이름	GPCR1; GPR86; GPR94; P2Y13; SP174; FKSG77
유전자 ID	53829.0
SwissProt ID	Q9BPV8
면역원	인 P2RY13 의 정제된 재조합 단백질(아미노산 1-49)을 대상으로 발현시킨 것

배경

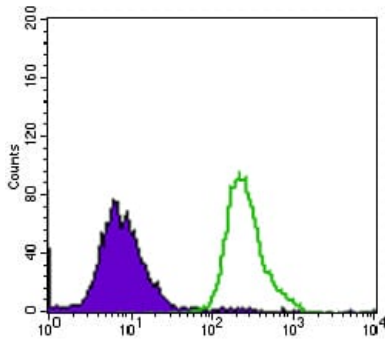
이 유전자는 G-단백질 결합 수용체 계열에 속한다. 이 계열은 다양한 아미노산 및 유도체를 포함하는 다양한 약리학적 활성을 가진 리간드에 의해 활성화된다. 이 계열의 일부 구성원은 신호 전달에 관여하는 ADP 에 의해 활성화된다.

연구 분야

이미지 데이터



검색선 대조항원(100ng); 보색선 항원(10ng); 파색선 항원(50ng); 빨색선 항원(100ng);



P2RY13 마우스 단일항체(녹색)와 음성 대조군(보색)을 사용하여 HepG2 세포를 유세포분석기로 분석한 결과