

제품명: SPP1 마우스 단클론 항체

카탈로그 번호: AMM81205

연구용 전용

요약

설명	마우스 단클론 항체
숙주	생쥐
적용	IHC, ELISA
반응성	인간
결합	비결합
변형	수정되지 않음
아이소타입	Mouse IgG1
클론성	단클론
형태	액체
농도	1mg/ml
Storage	Aliquot 하여 -20°C 에 보관(12 개월 유효). 냉동/해동 반복을 피하십시오.
Shipping	Ice bags
버퍼	0.05% 아지트라이올 함유된 PBS 용액(정제된 항체)
정제	천상정제

적용

희석 비율	IHC 1:200-1:400, ELISA 1:5000-1:20000
분자량	35.4kDa

항원 정보

유전자명	SPP1
다른 이름	OPN; BNSP; BSPI; ETA-1
유전자 ID	6696.0
SwissProt ID	P10451
면역원	인간 SPP1 의 정제된 재조합 단백질(아미노산 167-314)을 당에서 발효시킨 것

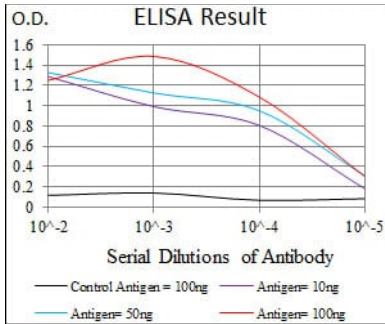
배경

이 유전자는 코딩 단백질과 비코딩 RNA를 생성하는 데 관여한다. 이 단백질은 뇌와 허위여과에 높은 친화력을 가진다. 파킨슨 병과 관련된 유전자 중 하나인 SPP1은 알츠하이머 병 발병에 관여할 수 있다. 또한 이 단백질은 다른 감염 병원체인 12 의 발을 상향 조절하는 역할도 한다. 이 유전자는 새로운 항을 생성하는 유전자 변이체 발현을 담당한다.

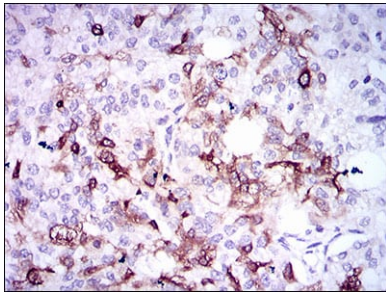
연구 분야

PI3K-Akt 신호전달경로

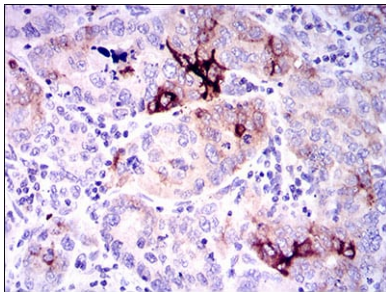
이미지 데이터



검색선 대조항원(100ng); 보색선 항원(10ng); 파색선 항원(50ng); 빨색선 항원(100ng);



과편에 포함된 인자 침양 조직에 대한 SPP1 마우스 단클론항체 DAB 염색을 통한 면역조직화학 분석



과편에 포함된 인자 침양 조직에 대한 SPP1 마우스 단클론항체 DAB 염색을 통한 면역조직화학 분석