

제품명: MMP2 마우스 단클론 항체

카탈로그 번호: AMM81204

연구용 전용

요약

설명	마우스 단클론 항체
숙주	생쥐
적용	WB, ELISA
반응성	인간
결합	비결합
변형	수정치 없음
아이소타입	Mouse IgG1
클론성	단클론
형태	액체
농도	1mg/ml
Storage	Aliquot 하여 -20°C 에 보관(12개월 유효). 냉동/해동 반복을 피하십시오.
Shipping	Ice bags
버퍼	0.05% 아지드 나트륨 함유된 PBS 용액 정제된 항체
정제	천상정제

적용

희석 비율	WB 1:500-1:2000, ELISA 1:5000-1:20000
분자량	73.8kDa

항원 정보

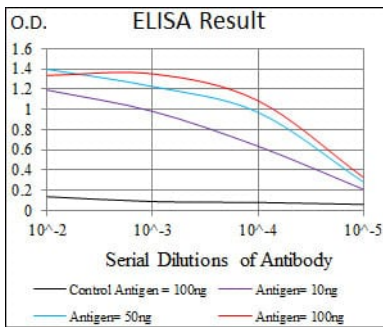
유전자명	MMP2
다른 이름	CLG4; MONA; CLG4A; TBE-1; MMP-II
유전자 ID	4313.0
SwissProt ID	P08253
면역원	정제된 인간 MMP2 재조합단(아미노산 242-396)을 다량에 발효시킨 것

배경

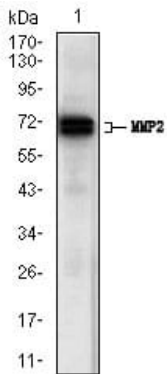
가시광선 흡수(MMP) 계열 단백질은 다양한 생리학적 과정에 관여하는 효소 활성을 가진 단백질로 알려져 있다. 다른 MMP는 비활성 단백질 형태로 생성되며, 세포 표면에서 에 의해 절단될 때 활성화된다. 이 효소는 기질에 주요 구조적 요인이며, 형질 전환을 하는 효를 암호화한다. 이 효는 자궁 내막을 형성하는 조직 및 암 연구에 관여한다. 이 효는 이 효는 암 연구 및 암 치료 - 관련 표적(NAO) 중 연구 대상이다. 이 효는 여러 다른 효를 암호화하는 두 가지 전사 변체 발현을 다

연구 분야

이미지 데이터



검색선 대수항원(100ng); 보색선 항원(10ng); 파색선 항원(50ng); 빨색선 항원(100ng);



A431(1) 세포용 물에 대한 MMP2 마우스 mAb 를 사용하여 Western blot 분석