

**제품명: KEAP1** 마우스 단클론 항체

**카탈로그 번호: AMM81199**

연구용 전용

## 요약

설명	마우스 단클론 항체
숙주	생쥐
적용	IHC, ELISA, FC
반응성	인간 쥐 생쥐 보지 않음
결합	비결합
변형	수정치 없음
아이소타입	Mouse IgG1
클론성	단클론
형태	액체
농도	1mg/ml
Storage	Aliquot 하여 $-20^{\circ}\text{C}$ 에 보관(12개월 유효). 냉동/해동 반복을 피하십시오.
Shipping	Ice bags
버퍼	0.05% 아지드 나트륨 함유된 PBS 용액(정제된 항체)
정제	천상정제

## 적용

희석 비율	IHC 1:200-1:1000, ELISA 1:5000-1:20000, FC 1:200-1:400
분자량	69.7kDa

## 항원 정보

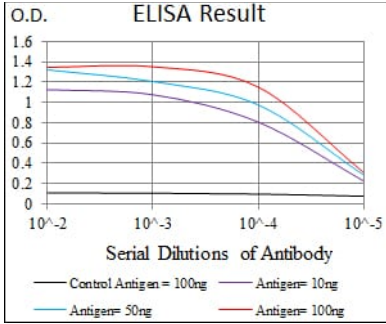
유전자명	KEAP1
다른 이름	INrf2; KLHL19
유전자 ID	9817.0
SwissProt ID	Q14145
면역원	인간 KEAP1 의 정제된 재조합 단백질(아미노산 380-624)을 당에서 발효시킨 것

## 배경

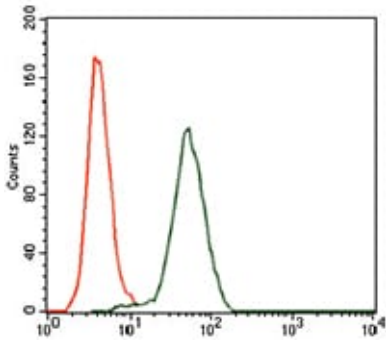
이 유전자는 KECH1-1 유전자와 BTB/POZ 도메인을 공유하는 단백질 코딩합니다. KECH1 유전자 ECH1 유전자와 같은 E3 복합체 구성원이며 NF-E2 관련인자 2와 상호작용하여 세라피신 유전자 발현을 억제합니다. NF-E2 관련인자 2 기호로 알려져 있습니다. 이 유전자는 또한 NF-E2 관련인자 2와 상호작용하며 유전자 발현을 억제합니다. 이 유전자는 또한 NF-E2 관련인자 2와 상호작용하며 유전자 발현을 억제합니다. 이 유전자는 또한 NF-E2 관련인자 2와 상호작용하며 유전자 발현을 억제합니다.

## 연구 분야

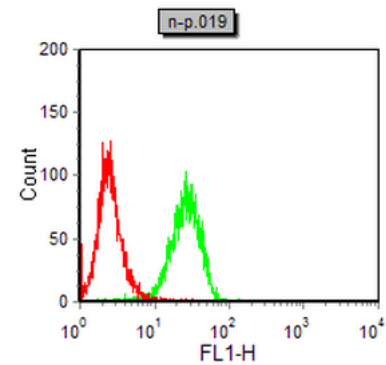
## 이미지 데이터



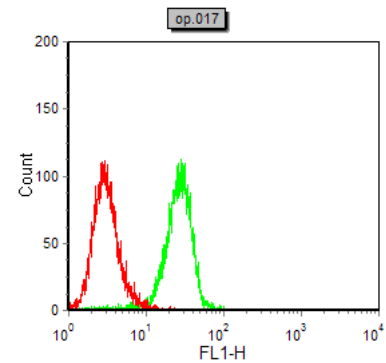
검색선 농도(100ng); 보색선 농도(10ng); 파색선 농도(50ng); 빨색선 농도(100ng);



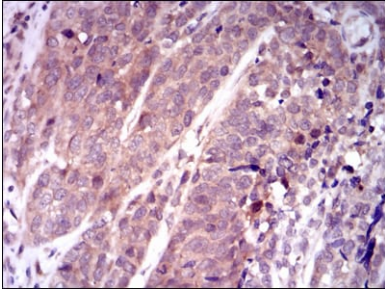
KEAP1 마우스 항체(녹색)와 음성 대조(빨색)를 사용하여 HeLa 세포를 유세포분석기로 분석한 결과



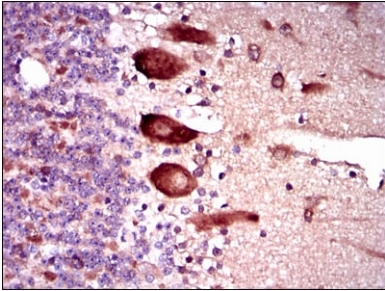
KEAP1 마우스 항체(녹색)와 음성 대조(빨색)를 사용하여 NIH/3T3 세포를 유세포분석기로 분석한 결과



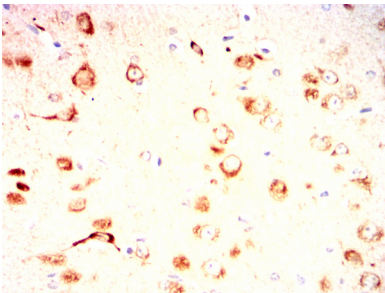
KEAP1 마우스 항체(녹색)와 음성 대조(빨색)를 사용하여 COS7 세포를 유세포분석기로 분석한 결과



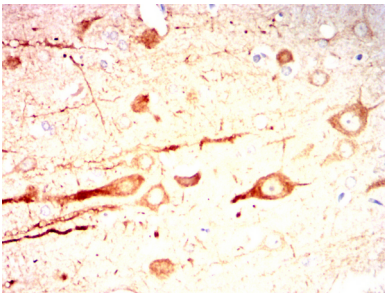
KEAP1 마우스를 대상으로 DAB 염색이 용인 파란색에 대한 반응 조직의 면역조직화학 분석



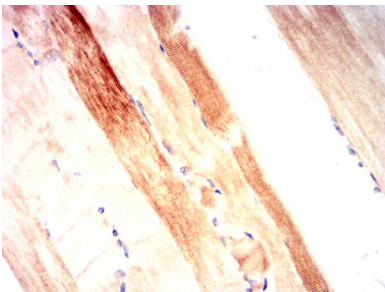
KEAP1 마우스를 대상으로 DAB 염색이 용인 파란색에 대한 조직의 면역조직화학 분석



파란색에 대한 마우스 조직에 KEAP1 마우스를 대상으로 면역조직화학 분석 및 DAB 염색



파란색에 대한 쥐 조직에 KEAP1 마우스를 대상으로 면역조직화학 분석 및 DAB 염색



파란색에 대한 쥐 조직에 KEAP1 마우스를 대상으로 면역조직화학 분석 및 DAB 염색