

**제품명: PPY** 마우스 단클론 항체

**카탈로그 번호: AMM81197**

연구용 전용

## 요약

설명	마우스 단클론 항체
숙주	생쥐
적용	ELISA, FC
반응성	인간
결합	비결합
변형	수정치 없음
아이소타입	Mouse IgG1
클론성	단클론
형태	액체
농도	1mg/ml
Storage	Aliquot 하여 $-20^{\circ}\text{C}$ 에 보관(12 개월 유효). 냉동/해동 반복을 피하십시오.
Shipping	Ice bags
버퍼	0.05% 아지트라이톨 함유된 PBS 용해정제항체
정제	천상정제

## 적용

희석 비율	ELISA 1:5000-1:20000, FC 1:200-1:400
분자량	10.4kDa

## 항원 정보

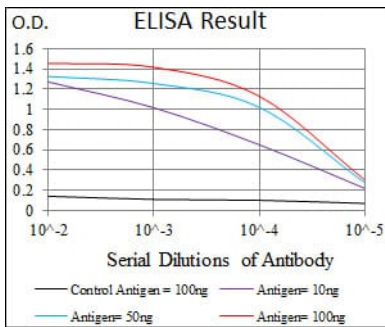
유전자명	PPY
다른 이름	PNP
유전자 ID	5539.0
SwissProt ID	P01298
면역원	대장에서 발현된 정제된 인 PPY 재합단원(아미노산 1-95).

## 배경

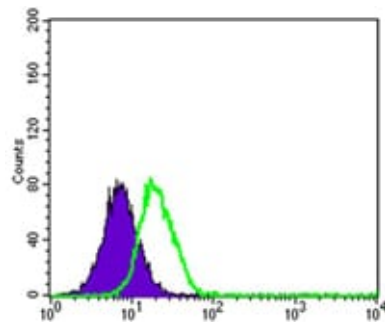
이 유전자는 NPY 계열에 속하며 추정 분자량은 95 개의 아미노산으로 구성된 펩타이드 전구체 합성 단계를 암호화한다. 이 전구체는 두 가지 펩타이드 생성물로부터 하는 36 개의 아미노산으로 이루어진 항원(호르몬)과 다른 기능성 펩타이드를 암호화한다. 이 호르몬은 지방 및 영양소의 조절 역할을 하며 음식 섭취 조절에 중요한 역할을 할 수 있다. 이 호르몬의 합성은 음식 섭취량 증가와 관련이 깊으며 신장 및 근육에서 농도가 증가하는 것으로 나타났다. 또한 배설물에서 이 호르몬을 주정할 때 농도가 증가하는 것으로 나타났다.

## 연구 분야

## 이미지 데이터



검색선 대수항원(100ng); 보색선 항원(10ng); 파색선 항원(50ng); 빨색선 항원(100ng);



PPY 마우스 anti-human IgG antibody를 사용하여 HepG2 세포유래 표본법으로 분석한 결과