

**제품명: KEAP1** 마우스 단클론 항체

**카탈로그 번호: AMM81195**

연구용 전용

## 요약

설명	마우스 단클론 항체
숙주	생쥐
적용	ICC, ELISA, FC
반응성	인공 쥐
결합	비결합
변형	수정치 없음
아이소타입	Mouse IgG1
클론성	단클론
형태	액체
농도	1mg/ml
Storage	Aliquot 하여 $-20^{\circ}\text{C}$ 에 보관(12 개월 유효). 냉동/해동 반복을 피하십시오.
Shipping	Ice bags
버퍼	0.05% 아지다 트림(아지다 트림) 함유된 PBS 용액(정제된 항체)
정제	천상정제

## 적용

희석 비율	ICC 1:20-1:50, ELISA 1:5000-1:20000, FC 1:200-1:400
분자량	69.7kDa

## 항원 정보

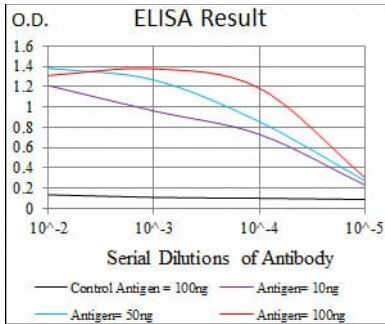
유전자명	KEAP1
다른 이름	INrf2; KLHL19
유전자 ID	9817.0
SwissProt ID	Q14145
면역원	인 KEAP1 의 정제된 재조합 단백질(아미노산 380-624)을 당에서 발효시킨 것

## 배경

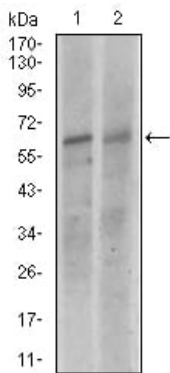
이 유전자는 KEAP1 유전자와 BTB/POZ 도메인을 포함하는 단백질을 암호화한다. KEAP1 유전자 ECH 관 단백질은 핵 안팎에 강하게 분포하며 NF-E2 관련 인자 2와 결합하여 세 가지 유전자 발현을 억제한다. 이 유전자는 또한 이 항원 암호화하는 두 가지 대체 스플라이싱 변체를 생성한다.

## 연구 분야

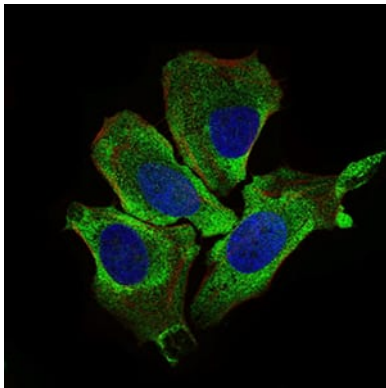
## 이미지 데이터



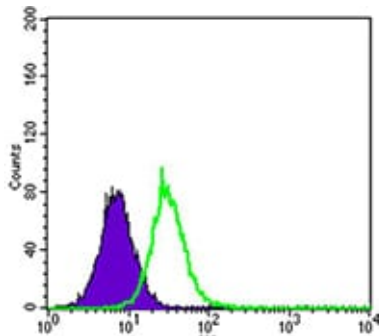
검색선 대항원(100ng); 보색선 항원(10ng); 파색선 항원(50ng); 빨색선 항원(100ng);



NIH3T3(1) 및 A549(2) 세포용량에 대한 KEAP1 마우스 mAb 를 사용하여 단백질 분석



KEAP1 마우스 단클론항체를 이용한 HeLa 세포 면역형광 분석. 파색 DRAQ5 형광 DNA 염료 빨색 약인 단백질은 Alexa Fluor-555 표지 단백질로 표지했다.



KEAP1 마우스 단클론항체 (녹색)와 음대균 보색을 사용하여 HepG2 세포를 유세포 분석기로 분석한 결과