

제품명: Lplunc1 마우스 단클론 항체

카탈로그 번호: AMM81193

연구용 전용

요약

설명	마우스 단클론 항체
숙주	생쥐
적용	WB, ELISA
반응성	생쥐
결합	비결합
변형	수정치 없음
아이소타입	Mouse IgG1
클론성	단클론
형태	액체
농도	1mg/ml
Storage	Aliquot 하여 -20°C 에 보관(12 개월 유효). 냉동/해동 반복을 피하십시오.
Shipping	Ice bags
버퍼	0.05% 아지드 나트륨이 함유된 PBS 용해정제항체
정제	천상정제

적용

희석 비율	WB 1:500-1:2000, ELISA 1:5000-1:20000
분자량	52.4kDa

항원 정보

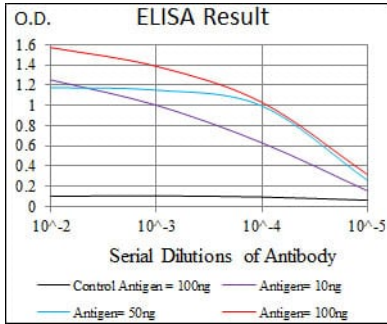
유전자명	Lplunc1
다른 이름	Bpifb1; RP23-154J12.1
유전자 ID	228801.0
SwissProt ID	Q61114
면역원	대장에서 발현된 정제된 마우스 Lplunc1 재조합단(아미노산 248-475).

배경

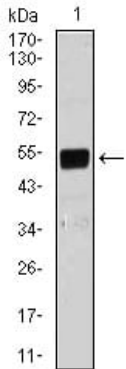
구개 폐쇄 장애를 유발하는 Lplunc1, 현재 Splunc1으로 명명된 쥐 생쥐 및 인간의 구강 위상에서 발현되는 것은 분자입니다. 이 단백질은 림프관에 대한 수용체와 일치하며 매우 풍부합니다.

연구 분야

이미지 데이터



검색선 대조항원(100ng); 보색선 항원(10ng); 파색선 항원(50ng); 빨색선 항원(100ng);



NIH3T3(1) 세포용원에 대한 Lplunc1 마우스 mAb 를 사용한 웨스턴 블롯 분석