

제품명: TRIP6 마우스 단클론 항체

카탈로그 번호: AMM81189

연구용 전용

요약

설명	마우스 단클론 항체
숙주	생쥐
적용	WB, ELISA, FC
반응성	인간
결합	비결합
변형	수정치 없음
아이소타입	Mouse IgG1
클론성	단클론
형태	액체
농도	1mg/ml
Storage	Aliquot 하여 -20°C 에 보관(12개월 유효). 냉동/해동 반복을 피하십시오.
Shipping	Ice bags
버퍼	0.05% 아지다 트림(아지다 트림) 함유된 PBS 용해정제항체
정제	천상정제

적용

희석 비율	WB 1:500-1:2000, ELISA 1:5000-1:20000, FC 1:200-1:400
분자량	50.3kDa

항원 정보

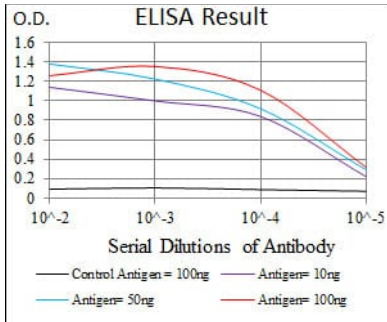
유전자명	TRIP6
다른 이름	OIP1; OIP-1; ZRP-1; TRIP-6; TRIP6i2
유전자 ID	7205.0
SwissProt ID	Q15654
면역원	인간 TRIP6 의 정제 단백질(아미노산 107-291)을 사용하여 생성된 것

배경

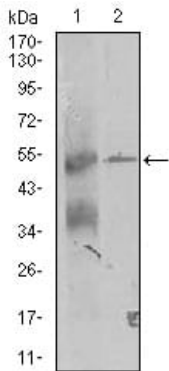
이 유전자 (zyxin) 계열에 속하며 LIM 연결 도메인을 포함한다. 이 단백질은 세포 접착 부위에 인 스레오신을 띠고 결합한다. 단백질 세포막 외용 리소포솜(LPA) 의 작용으로 인해 LPA 유세포아를 조절한다. 서로 다른 질량을 갖는 대체 스플라이싱 변이체가 보고되었지만, 모든 것이 완전히 특성화되지는 않았다.

연구 분야

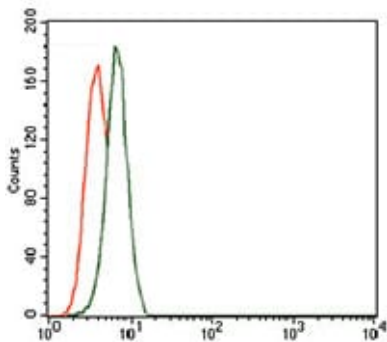
이미지 데이터



검색선 대수항원(100ng); 보색선 항원(10ng); 과색선 항원(50ng); 빨색선 항원(100ng);



K562 및 A431(2) 세포용질에 대한 TRIP6 마우스 mAb 를 사용하여 단백질 분석



TRIP6 마우스 단클론항체(녹색)와 음성 대조군(빨색)을 사용하여 K562 세포를 유세포분석기로 분석한 결과