

**제품명: STAT5A** 마우스 단클론 항체

**카탈로그 번호: AMM81188**

연구용 전용

## 요약

설명	마우스 단클론 항체
숙주	생쥐
적용	WB, IHC, ICC, ELISA, FC
반응성	인간
결합	비결합
변형	수정치 없음
아이소타입	Mouse IgG1
클론성	단클론
형태	액체
농도	1mg/ml
Storage	Aliquot 하여 $-20^{\circ}\text{C}$ 에 보관(12개월 유효). 냉동/해동 반복을 피하십시오.
Shipping	Ice bags
버퍼	0.05% 아지드 나트륨이 함유된 PBS 용액(정제된 항체)
정제	천상정제

## 적용

희석 비율	WB 1:500-1:2000, IHC 1:200-1:1000, ICC 1:20-1:50, ELISA 1:5000-1:20000, FC 1:200-1:400
분자량	90.6kDa

## 항원 정보

유전자명	STAT5A
다른 이름	MGF; STAT5
유전자 ID	6776.0
SwissProt ID	P42229
면역원	인간 STAT5A 의 정제된 재조합 단백질(아미노산 583-794)이 당에서 발효됩니다.

## 배경

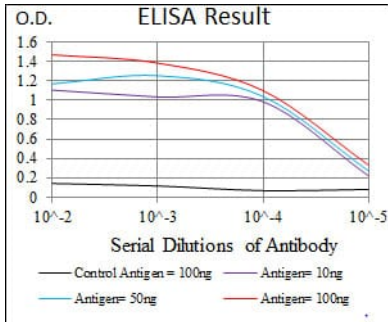
이 유전자는 세포의 면역 반응에 관여하는 STAT 단백질의 일부입니다. STAT 단백질은 사이토카인 및 성장 인자에 반응하여 수용체 관련 키나제에 의해 인산화 후, 중 또는 중량 체를 형성하여 핵으로 이동하여 전사 활성 인자로 작용합니다. 단백질 IL2, IL3, IL7, GM-CSF, 에피크로아틴, 트로포아틴 및 인터페론 감마는 유사 구조를 공유하며, 이 단백질에 결합하여 이러한 단백질을 매개합니다. TEL/JAK2 유전자 융합은 만성 골수성 백혈병에서 관찰되는 유전자 전위이며, BCL2L1/BCL-X(L)의 발현을 유도하는 것으로 나타났으며, 이 유전자 전위는 항암 치료에 대한 표적이 될 수 있습니다.

능수항을 사합니다

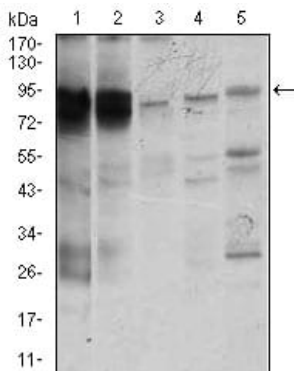
## 연구 분야

Jak-STAT 신호전달경로

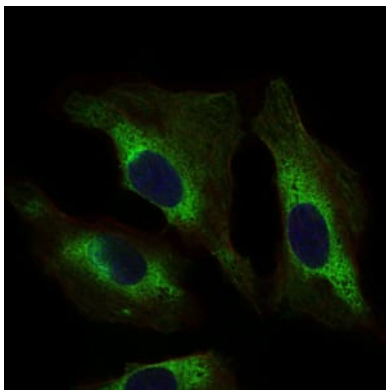
## 이미지 데이터



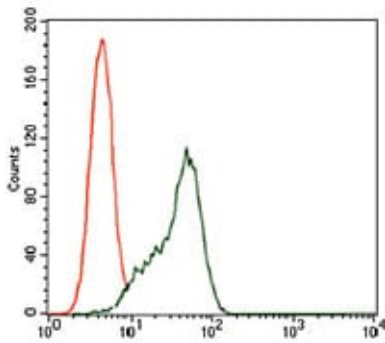
검색선 대항원(100ng); 보색선 항원(10ng); 파색선 항원(50ng); 빨색선 항원(100ng);



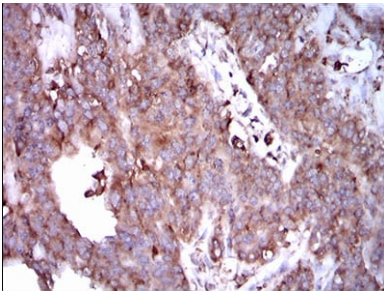
K562(1), MOLT4(2), HeLa(3), Jurkat(4) 및 A431(5) 세포종에 대한 STAT5A 마우스 mAb를 사용한 Western blot 분석



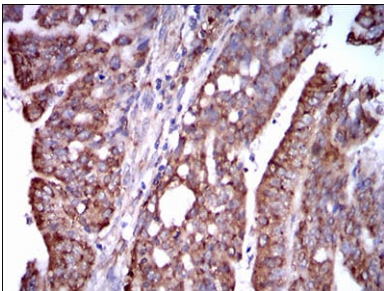
STAT5A 마우스 mAb를 이용한 HeLa 세포의 면역분획 분석. DRAQ5 형광 DNA 염료



STAT5A 마우스를 통해 부위와 용량 대량 발색을 사용하여 K562 세포를 유세포 분석 방법으로 분석한 결과



표면세포표면인간암조직에 대한 STAT5A 마우스를 통해 DAB 염색을 이용한 면역조직화 분석



표면세포표면인간암조직에 대한 STAT5A 마우스를 통해 DAB 염색을 이용한 면역조직화 분석