

제품명: NEFH 마우스 단클론 항체

카탈로그 번호: AMM81185

연구용 전용

요약

설명	마우스 단클론 항체
숙주	생쥐
적용	IHC, ELISA
반응성	인간
결합	비결합
변형	수정치 없음
아이소타입	Mouse IgG1
클론성	단클론
형태	액체
농도	1mg/ml
Storage	Aliquot 하여 -20°C 에 보관(12 개월 유효). 냉동/해동 반복을 피하십시오.
Shipping	Ice bags
버퍼	0.05% 아지다티움 함유된 PBS 용액(정제항체)
정제	천상정제

적용

희석 비율	IHC 1:200-1:1000, ELISA 1:5000-1:20000
분자량	112.4kDa

항원 정보

유전자명	NEFH
다른 이름	NFH
유전자 ID	4744.0
SwissProt ID	P12036
면역원	정제인간 NEFH 재조합단(아미노산 968-1020)을 대상으로 발현시킨 것

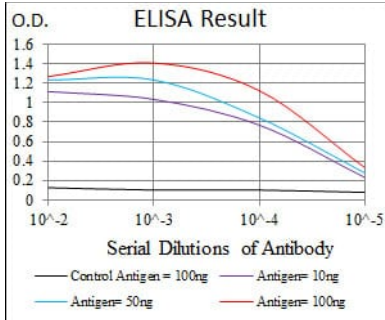
배경

신경은 경추 중뇌 경부 구상 IV 형 중뇌 유 증합체이다. 신경은 축삭을 구상 신경의 굽기를 따라 가는 것을 포함한다. 축삭 수축은 미세 튜브의 수축에 의존할 수 있다. 유전자 중뇌 신경 유 단편을 포함한다. 이 단편은 신경 손상 후 회복을 위해 이 유전자를 발현하는 근위축 측삭증(ALS)에 대한 감성 표적이 있는 것으로 알려져 있다.

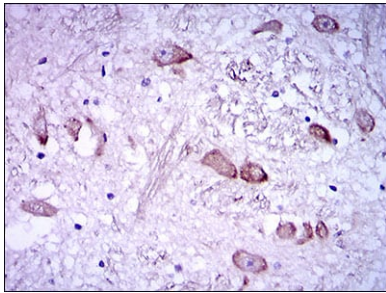
연구 분야

-

이미지 데이터



검색선 대조항원(100ng); 보색선 항원(10ng); 파색선 항원(50ng); 빨색선 항원(100ng);



과편이포된인간신장조직에대한NEFH 마우스항체에DAB 염색이용한면역조직화학분석