

제품명: MARK3 마우스 단클론 항체

카탈로그 번호: AMM81183

연구용 전용

요약

설명	마우스 단클론 항체
숙주	생쥐
적용	WB,IHC,ELISA,FC
반응성	인간 쥐 생쥐
결합	비결합
변형	수정치 없음
아이소타입	Mouse IgG1
클론성	단클론
형태	액체
농도	1mg/ml
Storage	Aliquot 하여 -20°C 에 보관(12 개월 유효). 냉동/해동 반복을 피하십시오.
Shipping	Ice bags
버퍼	0.05% 아지드 나트륨 함유된 PBS 용액(정제된 항체)
정제	천상정제

적용

희석 비율	WB 1:500-1:2000,IHC 1:100-1:500,ELISA 1:5000-1:20000,FC 1:200-1:400
분자량	87kDa

항원 정보

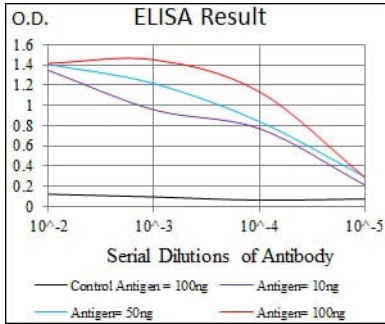
유전자명	MARK3
다른 이름	KP78; CTAK1; PAR1A; Par-1a
유전자 ID	4140.0
SwissProt ID	P27448
면역원	인간 MARK3 의 정제된 재조합 단백질(아산화 435-658)을 대량에 발효시킨 것

배경

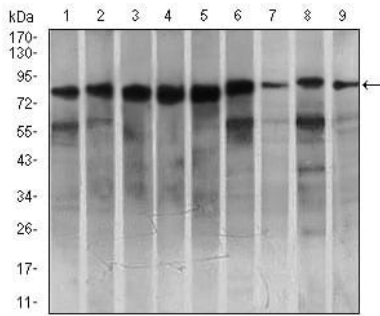
이 유전자에 코딩된 단백질은 인체에 발현하며, 특히 MAP2 및 MAP4 의 인산화에 관여한다. 이 유전자는 세포 분열을 통한 유전 변이가 발생한다.

연구 분야

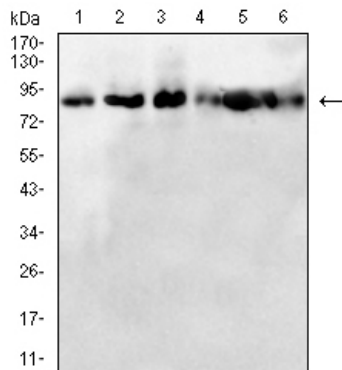
이미지 데이터



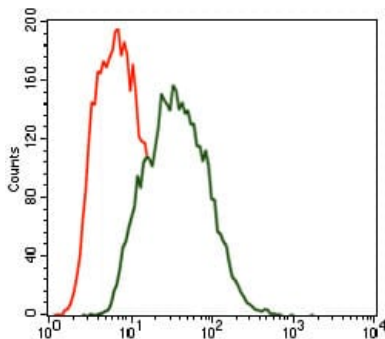
검색선 대항원(100ng); 보색선 항원(10ng); 파색선 항원(50ng); 빨색선 항원(100ng);



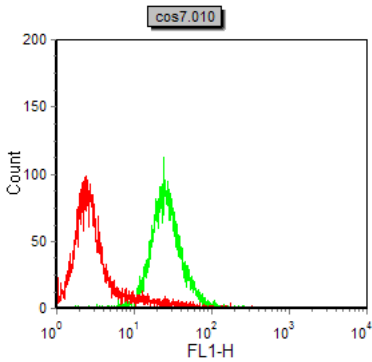
HeLa(1), SK-N-SH(2), K562(3), HCT116(4), HEK293(5), 3T3L1(6), NIH3T3(7), Jurkat(8) 및 A431(9) 세포 유형에 대한 MARK3 마우스 mAb 를 사용한 Western blot 분석



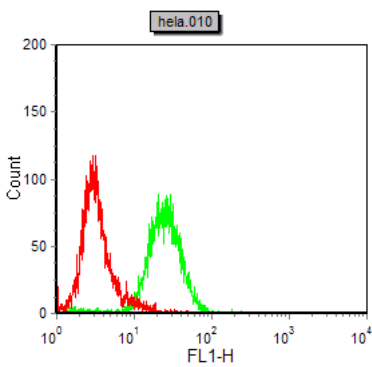
MARK3 마우스 mAb 를 사용한 주니(1)PC-12(2)Raw264.7(3)C6(4) F9(5)COS-7(6) 세포 유형에 대한 단백질 분석



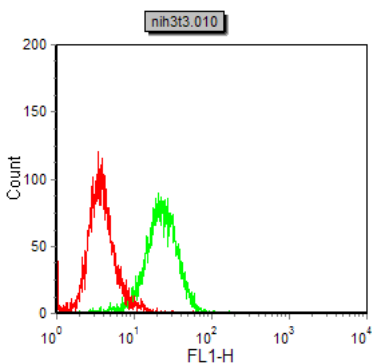
MARK3 마우스 단클론(녹색)와 음성 대조군(빨색)을 사용하여 SK-N-SH 세포를 유세포분석기로 분석한 결과



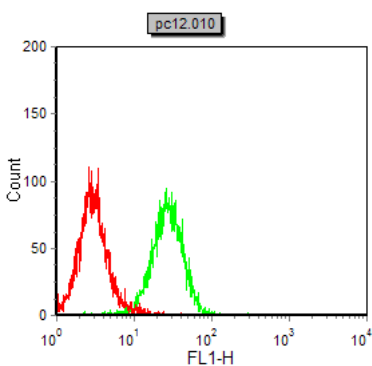
MARK3 무스딘 표형(녹색)외양대 표구(빨간색)을 사용하여 COS7 세포를 유세포분석법으로 분석한 결과



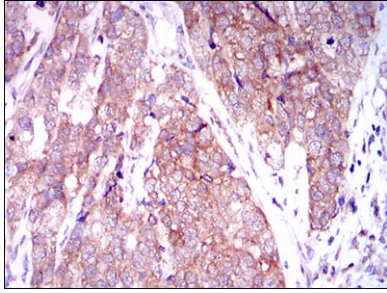
MARK3 무스딘 표형(녹색)외양대 표구(빨간색)을 사용하여 HeLa 세포를 유세포분석법으로 분석한 결과



MARK3 무스딘 표형(녹색)외양대 표구(빨간색)을 사용하여 NIH/3T3 세포를 유세포분석법으로 분석한 결과



MARK3 무스딘 표형(녹색)외양대 표구(빨간색)을 사용하여 PC-12 세포를 유세포분석법으로 분석한 결과



과민에 과민인 병용 조직에 대한 MARK3 마우스 특이적 DAB 염색이 용한 면역조직화 분석