

제품명: NEFM 마우스 단클론 항체

카탈로그 번호: AMM81176

연구용 전용

요약

설명	마우스 단클론 항체
숙주	생쥐
적용	WB, ELISA, FC
반응성	인간
결합	비결합
변형	수정치 없음
아이소타입	Mouse IgG1
클론성	단클론
형태	액체
농도	1mg/ml
Storage	Aliquot 하여 -20°C 에 보관(12 개월 유효). 냉동/해동 반복을 피하십시오.
Shipping	Ice bags
버퍼	0.05% 아지드 나트륨이 함유된 PBS 용액(정제된 항체)
정제	천상정제

적용

희석 비율	WB 1:500-1:2000, ELISA 1:5000-1:20000, FC 1:200-1:400
분자량	102.4kDa

항원 정보

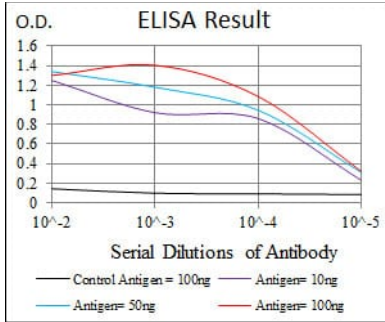
유전자명	NEFM
다른 이름	NFM; NEF3; NF-M
유전자 ID	4741.0
SwissProt ID	P07197
면역원	인간 NEFM 의 정제된 재조합 단백질(AA: 381-443)을 사용하여 발효시킨 것

배경

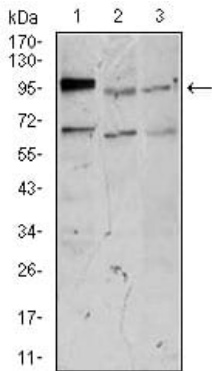
신경은 경제 중추 신경계인 IV 형 중추신경계로 구성됩니다. 신경은 축삭을 형성하고 신경의 굵기를 유지하는 기능을 합니다. 또한 축삭 수를 유지하고 내질 수에 기여할 수 있습니다. 유전자 중추 신경계 단백질을 코딩합니다. 이 단백질은 신경 손상 시 비가역적으로 분해됩니다. 대체 물질을 통해 이전 변형체 생성이 각기 다른 유형을 코딩합니다.

연구 분야

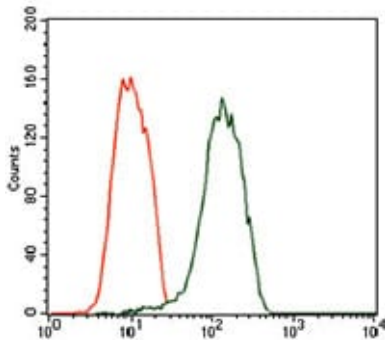
이미지 데이터



검색선 대항원(100ng); 보색선 항원(10ng); 파색선 항원(50ng); 빨색선 항원(100ng);



NTERA-2(1), SK-N-SH(2) 및 PC-12(3) 세포 용출물에 대한 NEFM 마우스 mAb 를 사용하여 단백질 분석



NEFM 마우스 단클론항체(녹색)와 음성 대조군(빨색)을 사용하여 SK-N-SH 세포를 유세포 분석기로 분석한 결과