

제품명: CD6 마우스 단클론 항체

카탈로그 번호: AMM81175

연구용 전용

요약

설명	마우스 단클론 항체
숙주	생쥐
적용	IHC, ELISA
반응성	인간
결합	비결합
변형	수정치 없음
아이소타입	Mouse IgG1
클론성	단클론
형태	액체
농도	1mg/ml
Storage	Aliquot 하여 -20°C 에 보관(12 개월 유효). 냉동/해동 반복을 피하십시오.
Shipping	Ice bags
버퍼	0.05% 아지드 나트륨 함유된 PBS 용액(정제된 항체)
정제	천상정제

적용

희석 비율	IHC 1:200-1:1000, ELISA 1:5000-1:20000
분자량	71.8kDa

항원 정보

유전자명	CD6
다른 이름	TP120; FLJ44171
유전자 ID	923.0
SwissProt ID	P30203
면역원	정제된 인간 CD6 재조합 단백질(아미노산 472-668)을 사용하여 발한 것

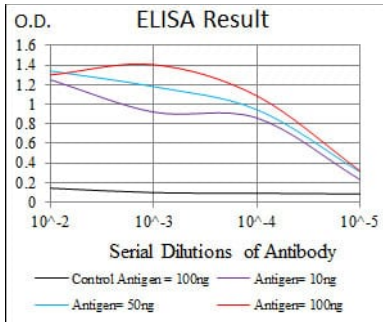
배경

이 유전자는 림프구 및 기타 면역 세포의 외피에 발하는 단백질을 암호화합니다. 암호화된 단백질은 세포가 카킨다우에서 소인 증(SRCR) 도메인 함유한 비결합 세포 접착제에 대한 결합 부위를 포함합니다. 이 유전자는 T 세포 활성화에 중요하며, 이 유전자는 다양한 종에 대한 감상과 관련 있을 수 있습니다(PMID: 19525953, 21849685). 이 유전자는 새로운 기능을 암호화하는 여러 변이체를 발현합니다.

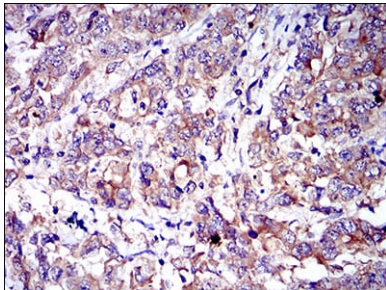
연구 분야

-

이미지 데이터



검색선 대조항원(100ng); 보색선 항원(10ng); 파색선 항원(50ng); 빨색선 항원(100ng);



과편이포도암인 위암 조직에 대한 CD6 마우스 단클항체 DAB 염색을 통한 면역조직화학 분석