

제품명: ENO2 마우스 단클론 항체

카탈로그 번호: AMM81160

연구용 전용

요약

설명	마우스 단클론 항체
숙주	생쥐
적용	WB,IHC,ELISA,FC
반응성	인, 쥐
결합	비결합
변형	수정치 없음
아이소타입	Mouse IgG1
클론성	단클론
형태	액체
농도	1mg/ml
Storage	Aliquot 하여 -20°C 에 보관(12 개월 유효). 냉동/해동 반복을 피하십시오.
Shipping	Ice bags
버퍼	0.05% 아지드/부틸아민 함유된 PBS 용액(정제된 항체)
정제	천상정제

적용

희석 비율	WB 1:500-1:2000,IHC 1:200-1:1000,ELISA 1:5000-1:20000,FC 1:200-1:400
분자량	47.3kDa

항원 정보

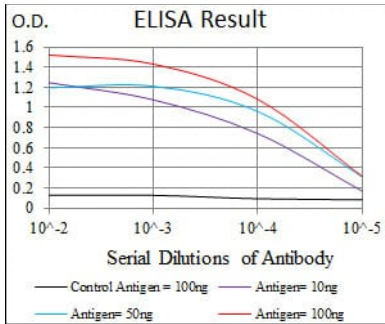
유전자명	ENO2
다른 이름	NSE
유전자 ID	2026.0
SwissProt ID	P09104
면역원	대장에서 발현된 정제된 ENO2 재조합 단백질(아미노산 251-433).

배경

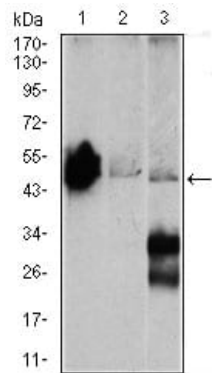
이 유전자는 포유류에 발현되는 세 가지 분자 중 하나이며, 특히 뇌에서 발현되는 것으로 알려져 있습니다. 이 유전자는 뇌에서 발현되는 것으로 알려져 있으며, 주로 신경 조직에서 발현되는 것으로 알려져 있습니다. 이 유전자는 뇌에서 발현되는 것으로 알려져 있으며, 주로 신경 조직에서 발현되는 것으로 알려져 있습니다.

연구 분야

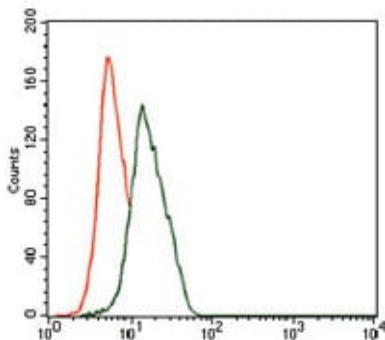
이미지 데이터



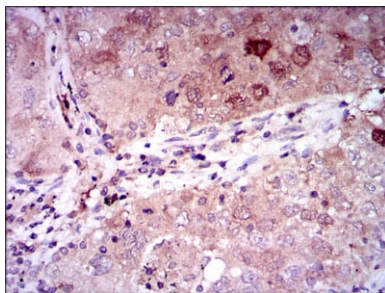
검색선 대조항원(100ng); 보색선 항원(10ng); 파색선 항원(50ng); 빨색선 항원(100ng);



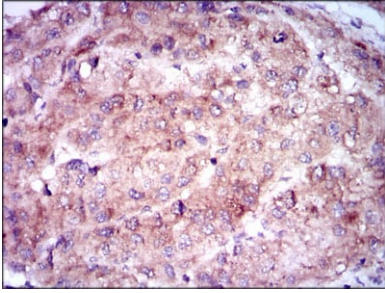
마우스(1), NIH3T3(2) 및 C6(3) 세포용질에 대한 ENO2 마우스 mAb 를 사용하여 단백질 분석



ENO2 마우스 mAb (녹색)와 양대조군(빨색)을 사용하여 HeLa 세포를 유세포분석기로 분석한 결과



피파에피토티안 피암 조직에 대한 ENO2 마우스 mAb에 DAB 염색이 용이한 면역조직화 분석



과편이과편인간기침조에대한ENO2 마우스를향해DAB 염색이용한면역조직화학분석