

제품명: NR6A1 마우스 단클론 항체

카탈로그 번호: AMM81158

연구용 전용

요약

설명	마우스 단클론 항체
숙주	생쥐
적용	WB, IHC, ICC, ELISA, FC
반응성	인간
결합	비결합
변형	수정치 없음
아이소타입	Mouse IgG1
클론성	단클론
형태	액체
농도	1mg/ml
Storage	Aliquot 하여 -20°C 에 보관(12 개월 유효). 냉동/해동 반복을 피하십시오.
Shipping	Ice bags
버퍼	0.05% 아지드 나트륨 함유된 PBS 용액(정제된 항체)
정제	천상정제

적용

희석 비율	WB 1:500-1:2000, IHC 1:200-1:1000, ICC 1:200-1:400, ELISA 1:5000-1:20000, FC 1:200-1:400
분자량	54.3kDa

항원 정보

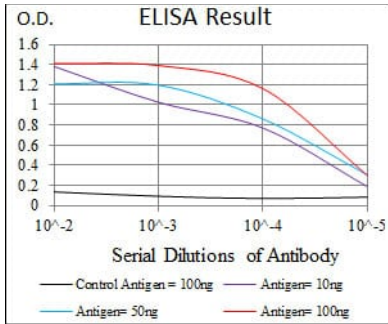
유전자명	NR6A1
다른 이름	RTR; GCNF; NR61; GCNF1
유전자 ID	2649.0
SwissProt ID	Q15406
면역원	인 NR6A1 의 정제된 재조합 단백질(아미노산 65-118)을 사용하여 생성된 것

배경

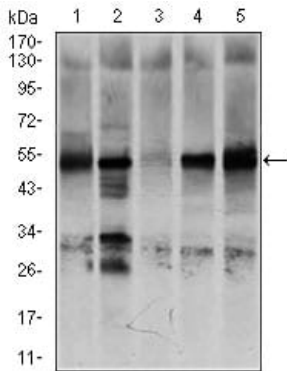
이 유전자는 핵호르몬 수용체 계열에 속하는 오르간 특이적 유전자로, 분화 및 세포 분열에 관여하는 것으로 알려져 있습니다. 이 유전자는 핵호르몬 수용체 계열에 속하는 오르간 특이적 유전자로, 분화 및 세포 분열에 관여하는 것으로 알려져 있습니다. 이 유전자는 핵호르몬 수용체 계열에 속하는 오르간 특이적 유전자로, 분화 및 세포 분열에 관여하는 것으로 알려져 있습니다.

연구 분야

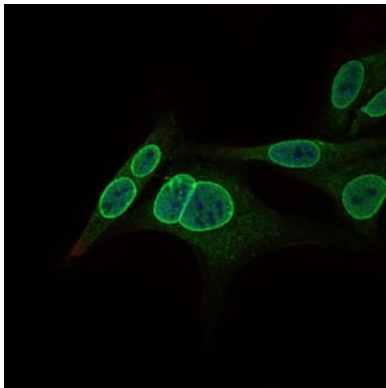
이미지 데이터



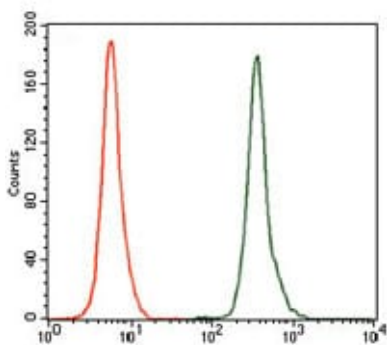
검색선 대수형(100ng); 보색선 형(10ng); 파색선 형(50ng); 빨색선 형(100ng);



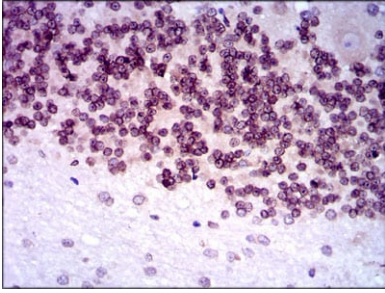
K562(1), NTERA-2(2), HEK293(3), HUVE-12(4) 및 HeLa(5) 세포용 항체인 NR6A1 마우스 mAb 를 사용하여 단백질 분석



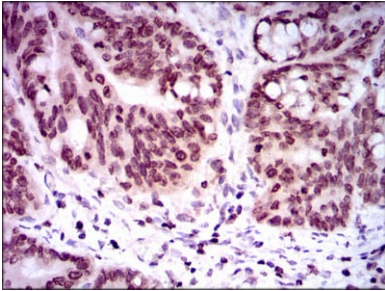
NR6A1 마우스 단항체(녹색)를 이용한 HepG2 세포 면역형광 분석. 파색: DRAQ5 형광 DNA 염료



NR6A1 마우스 단항체(녹색)와 음성 대조(빨색)를 사용하여 K562 세포 유세포 분석으로 분석한 결과



파편에 포함된 뇌 조직에 대한 NR6A1 마우스 특이성 DAB 염색이 용인 면역조직화학 분석



파편에 포함된 위 조직에 대한 NR6A1 마우스 특이성 DAB 염색이 용인 면역조직화학 분석