

제품명: SPI1 마우스 단클론 항체

카탈로그 번호: AMM81155

연구용 전용

요약

설명	마우스 단클론 항체
숙주	생쥐
적용	ELISA, FC
반응성	인간
결합	비결합
변형	수정치 없음
아이소타입	Mouse IgG1
클론성	단클론
형태	액체
농도	1mg/ml
Storage	Aliquot 하여 -20°C 에 보관(12 개월 유효). 냉동/해동 반복을 피하십시오.
Shipping	Ice bags
버퍼	0.03% 아지다 트루를 함유한 PBS.
정제	천상정제

적용

희석 비율	ELISA 1:5000-1:20000, FC 1:200-1:400
분자량	42kDa

항원 정보

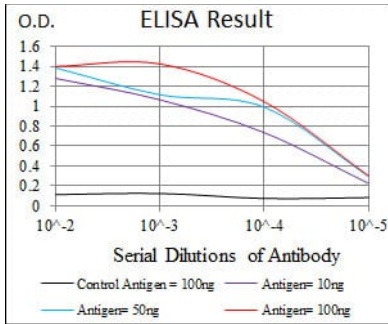
유전자명	SPI1
다른 이름	OF; PU.1; SFPI1; SPI-1; SPI-A
유전자 ID	6688.0
SwissProt ID	P17947
면역원	인 SPI1 의 정제 단백질 (아미노산 124-271)을 사용하여 생성된 것

배경

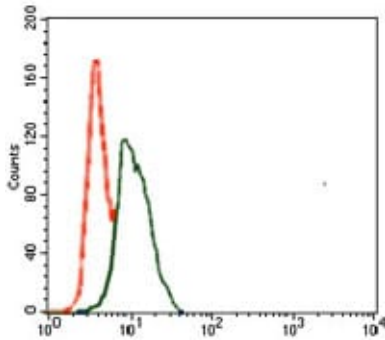
이 유전자는 골수 및 B 림프구 발달에서 유전자 발현을 활성화하는 ETS 도메인 전사 인자를 암호화합니다. 이 단백질은 조혈 전구 세포의 큰 계열인 공통 전구 세포인 PU-box에 결합하여 전사 인자 및 조혈 인자 협력하여 조혈 세포의 발달을 조절합니다. 또한 단백질은 조혈 전구 세포를 이상으로 조절할 수 있습니다. 이 유전자는 서로 다른 기능을 암호화하는 여러 변이체가 존재합니다.

연구 분야

이미지 데이터



검색선 대조항원(100ng); 보색선 항원(10ng); 파색선 항원(50ng); 빨색선 항원(100ng);



SPI1 마우스 단클론항체(녹색)와 염다균 대조항원(빨색)을 사용하여 HeLa 세포를 유세포분석기로 분석한 결과