

**제품명: ARHGDIA** 마우스 단클론 항체

**카탈로그 번호: AMM81153**

연구용 전용

## 요약

설명	마우스 단클론 항체
숙주	생쥐
적용	WB, ICC, ELISA, FC
반응성	인간 쥐 원형
결합	비결합
변형	수정치 없음
아이소타입	Mouse IgG1
클론성	단클론
형태	액체
농도	1mg/ml
Storage	Aliquot 하여 $-20^{\circ}\text{C}$ 에 보관(12 개월 유효). 냉동/해동 반복을 피하십시오.
Shipping	Ice bags
버퍼	0.05% 아지드 나트륨 함유된 PBS 용액(정제된 항체)
정제	천상정제

## 적용

희석 비율	WB 1:500-1:2000, ICC 1:200-1:1000, ELISA 1:5000-1:20000, FC 1:200-1:400
분자량	26kDa

## 항원 정보

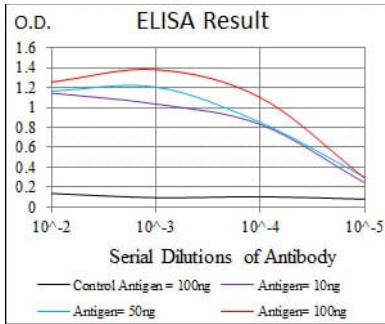
유전자명	ARHGDIA
다른 이름	GDIA1; RHOGDI; RHOGDI-1
유전자 ID	396.0
SwissProt ID	P52565
면역원	E. Coli 에 발효된 인 ARHGDIA 의 정제된 재조합 단백질(AA: FULL(1-204)).

## 배경

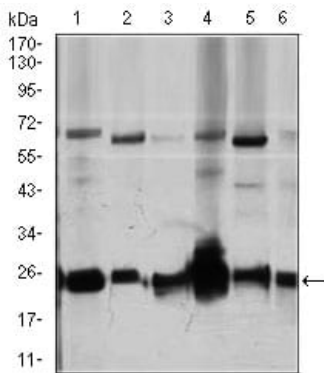
군(Aplysia)의 Ras 관상체(ARH), 또는 Rho 유전자도 불리는 이 분자 구조는 뉴클레오타이드(GTP/GDP) 안을 함유하는 RAS 유전자 superfamily에 속한다. ARH 단백질 ARHGDIA와 같은 GDP 해리제와 경쟁을 통해 활성 GDP 결합체를 유도할 수 있다.

## 연구 분야

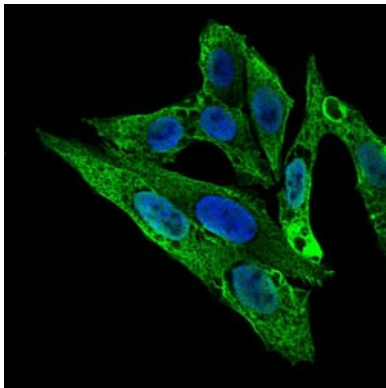
## 이미지 데이터



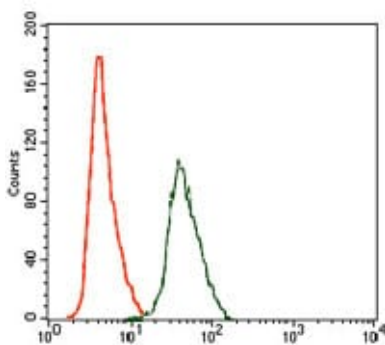
검색선 대수항원(100ng); 보색선 항원(10ng); 파색선 항원(50ng); 빨색선 항원(100ng);



Jurkat(1), HeLa(2), NIH3T3(3), C6(4), K562(5) 및COS7(6) 세포용량에 대한 ARHGDI1 마우스 mAb 를 사용하여 웨스턴 블롯 분석



ARHGDI1 마우스 단클론 항체를 이용한 HepG2 세포의 면역형광 분석. 파색: DRAQ5 형광 DNA 염료



ARHGDI1 마우스 단클론 항체(녹색)와 음대조(빨색)를 사용하여 HeLa 세포를 유세포 분석기로 분석한 결과