

제품명: E2F1 마우스 단클론 항체

카탈로그 번호: AMM81150

연구용 전용

요약

설명	마우스 단클론 항체
숙주	생쥐
적용	WB, IHC, ELISA, FC
반응성	인간
결합	비결합
변형	수정치 없음
아이소타입	Mouse IgG1
클론성	단클론
형태	액체
농도	1mg/ml
Storage	Aliquot 하여 -20°C 에 보관(12개월 유효). 냉동/해동 반복을 피하십시오.
Shipping	Ice bags
버퍼	0.05% 아지드 부동액 함유된 PBS 용액(정제된 항체)
정제	천상정제

적용

희석 비율	WB 1:500-1:2000, IHC 1:200-1:1000, ELISA 1:5000-1:20000, FC 1:200-1:400
분자량	46.9kDa

항원 정보

유전자명	E2F1
다른 이름	RBP3; E2F-1; RBAP1; RBBP3
유전자 ID	1869.0
SwissProt ID	Q01094
면역원	정제된 E2F1 재조합 단백질(아미노산 69-223)을 사용하여 생성된 것

배경

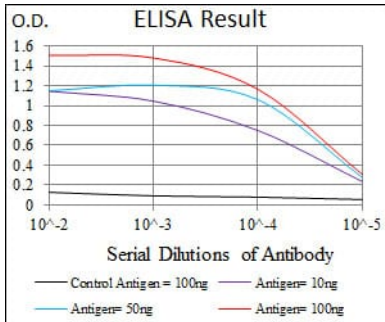
이 유전자는 E2F1 단백질의 전사 인자입니다. E2F1 계열은 세포 주기 조절 및 종양 억제 단백질 사용에 중요한 역할을 하는 DNA 중합효소의 활성 단백질 표적이 됩니다. E2F1 단백질은 세포 주기 대부에서 발현되는 여러 전조 단백질과 결합합니다. 이러한 단백질은 DNA 결합 단백질 분자 조절 인자 단백질(DP)과 상호작용을 갖는 E2F1 단백질 상 여신 단백질인 활성 단백질과 고전 활성 단백질에 결합하는 중 여신 단백질과 결합합니다. 이 단백질은 두 구성 요소인 E2F2 및 E2F3은 유사한 이름 결합 단백질을 가지고 있습니다. 단백질은 세포 주기로 명목으로 E2F1 단백질에 유전적으로 결합합니다.

다양한 표지 항체와 p53 의 항체 다양한 세포 사멸을 모두 매할 수 있습니다

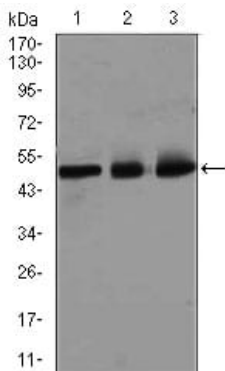
연구 분야

세포 사멸

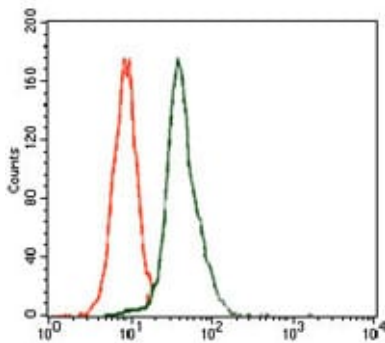
이미지 데이터



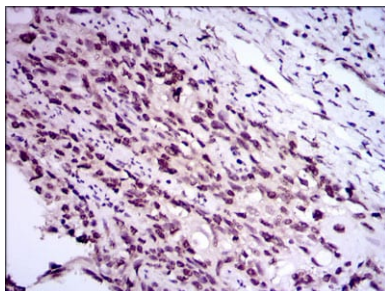
검색선 대항원(100ng); 보색선 항원(10ng); 파색선 항원(50ng); 빨색선 항원(100ng);



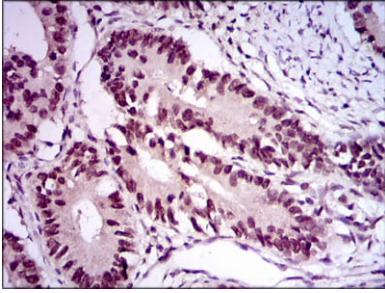
HeLa(1), SK-N-SH(2) 및 NIH3T3(3) 세포종에 대한 E2F1 마우스 mAb 를 사용 위대한 분석



E2F1 마우스 mAb (녹색)와 음성 대조군 빨색을 사용하여 HeLa 세포를 유세포 분석기로 분석한 결과



파란에 표지된 인 식염 조직에 대한 E2F1 마우스 mAb (DAB 염색)을 이용한 면역조직화학 분석



과편에 과편 인간 직장암 조직에 대한 E2F1 마우스 단클론항체 DAB 염색을 이용한 면역조직화학 분석