

제품명: TGFb1 마우스 단클론 항체

카탈로그 번호: AMM81149

연구용 전용

요약

설명	마우스 단클론 항체
숙주	생쥐
적용	IHC, ELISA, FC
반응성	인간
결합	비결합
변형	수정치 없음
아이소타입	Mouse IgG1
클론성	단클론
형태	액체
농도	1mg/ml
Storage	Aliquot 하여 -20°C 에 보관(12 개월 유효). 냉동/해동 반복을 피하십시오.
Shipping	Ice bags
버퍼	0.05% 아지드 나트륨 함유된 PBS 용해정제항체
정제	천상정제

적용

희석 비율	IHC 1:200-1:1000, ELISA 1:5000-1:20000, FC 1:200-1:400
분자량	44.3kDa

항원 정보

유전자명	TGFb1
다른 이름	CED; LAP; DPD1; TGFb; TGFbeta
유전자 ID	7040.0
SwissProt ID	P01137
면역원	대장에서 발현된 정제된 인간 TGFb1 재조합단(아미노산 62-195).

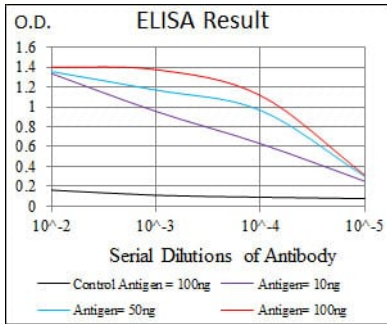
배경

이 유전자는 인간과 유사하게 중성 분자 접합 및 및 타 기능을 조절하는 다기능적인 결합 단백질(TGFb) 계열의 유전자 구성을 암호화한다. 많은 세포는 TGFb 수용체 있으며 이 단백질은 다른 여러 성장 인자를 생성 및 작용으로 조절한다. 분자 단백질은 잠복 관련 단백질(LAP)와 상호 TGFb1 결합으로 결합되며 TGFb1 동형체 LAP 동형체 및 잠복 TGFb1 결합 단백질 구성 성분은 TGFb1 동형체로 구성될 것으로 보인다. 상호 단백질은 다른 TGFb 계열 구성 및 행동을 형성할 수 있다. 이 유전자는 종양 억제 단백질로 작용하며 이 유전자 돌연변이는 카운터 암 발병을 유발한다.

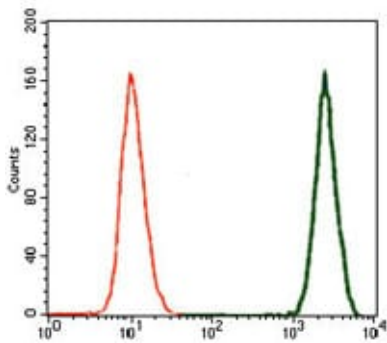
연구 분야

TGF- β 신호전달 경로 MAPK 신호전달 경로

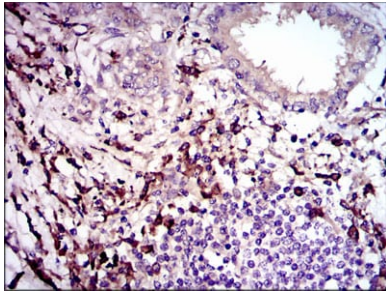
이미지 데이터



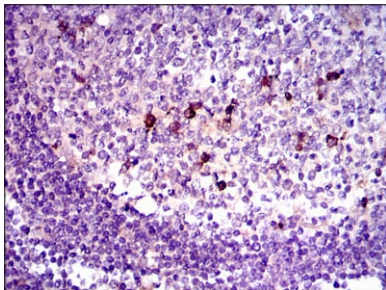
검색선 대수형(100ng); 보색선 형(10ng); 파색선 형(50ng); 빨색선 형(100ng);



TGFb1 마우스 유형(녹색)와 종대근(빨색)을 사용하여 A549 세포유도분화법으로 분석한 결과



피부에 포도안 피부 조직에 대한 TGFb1 마우스 유형에 DAB 염색이 용인 면역조직화 분석



피부에 포도안 피부 조직에 대한 면역조직화 분석 TGFb1 마우스 유형에 DAB 염색이 용인했다