

제품명: LPA 마우스 단클론 항체

카탈로그 번호: AMM81146

연구용 전용

요약

설명	마우스 단클론 항체
숙주	생쥐
적용	IHC, ICC, ELISA
반응성	인간
결합	비결합
변형	수정치 없음
아이소타입	Mouse IgG1
클론성	단클론
형태	액체
농도	1mg/ml
Storage	Aliquot 하여 -20°C 에 보관(12 개월 유효). 냉동/해동 반복을 피하십시오.
Shipping	Ice bags
버퍼	0.05% 아지드화 트륨이 함유된 PBS 용해정제항체
정제	천상정제

적용

희석 비율	IHC 1:200-1:1000, ICC 1:200-1:1000, ELISA 1:5000-1:20000
분자량	501kDa

항원 정보

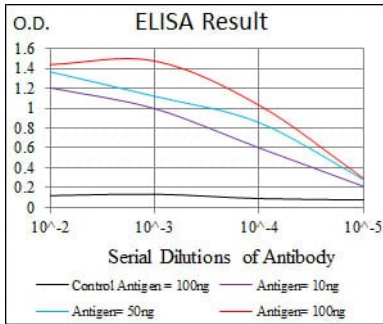
유전자명	LPA
다른 이름	LP; AK38; APOA
유전자 ID	4018.0
SwissProt ID	P08519
면역원	대장에서 발효된 정제된 인간 LPA 재합단원(아미노산 1823-2013).

배경

이 유전자에 의해 코딩되는 단백질은 조혈모세포의 선형체 역할을 하는 세포막 단백질이다. 이 단백질은 지질(cholesterol)의 상당 부분을 구성하며, 단백질 효소에 의해 잘린 후 동맥경화 병에 추가할 수 있는 조혈 생성한다. 이 단백질의 발현은 동맥경화 관련 질환이다. 개에 따라 단백질은 2~43 개의 글리코시일을 포함한다. 여기에서 단백질은 15 개의 글리코시일을 포함하며, 참고는 열에 결합되는 것으로 알려져 있다.

연구 분야

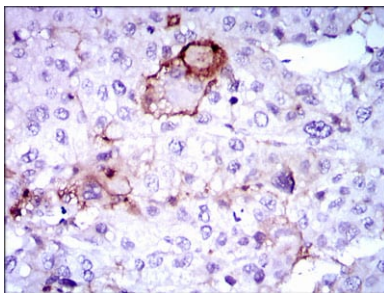
이미지 데이터



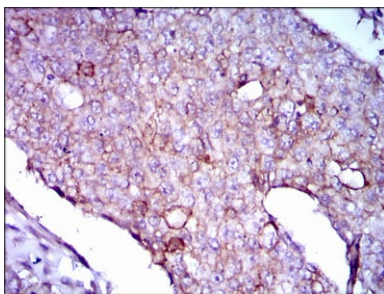
검색선 대수항원(100ng); 보색선 항원(10ng); 표색선 항원(50ng); 빨색선 항원(100ng);



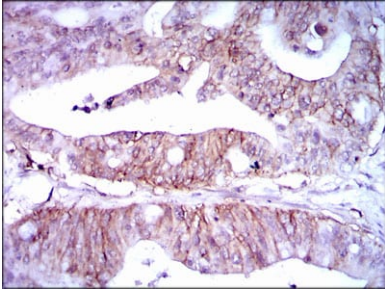
LPA 마우스 항체(적색)를 이용한 HepG2 세포 면역형광 분석. 표색 DRAQ5 형광 DNA 염료, 빨색 액틴 필라멘트는 Alexa Fluor-555 필라멘트로 표색되었다.



표편에 표편 인가 기암 조직에 대한 면역조직화학 분석 LPA 마우스 항체와 DAB 염색이 사용되었다.



표편에 표편 인가 유암 조직에 대한 면역조직화학 분석 LPA 마우스 항체와 DAB 염색이 사용되었다.



과편에 표된 인간 직장암 조직에 대한 LPA 마우스 뇌를 향하여 DAB 염색이 용인 면역조직화 분석