

제품명: MAP2 마우스 단클론 항체

카탈로그 번호: AMM81144

연구용 전용

요약

설명	마우스 단클론 항체
숙주	생쥐
적용	ELISA, FC
반응성	인간
결합	비결합
변형	수정치 없음
아이소타입	Mouse IgG1
클론성	단클론
형태	액체
농도	1mg/ml
Storage	Aliquot 하여 -20°C 에 보관(12 개월 유효). 냉동/해동 반복을 피하십시오.
Shipping	Ice bags
버퍼	0.05% 아지드 나트륨 함유된 PBS 용액(정제된 항체)
정제	천상정제

적용

희석 비율	ELISA 1:5000-1:20000, FC 1:200-1:400
분자량	199kDa

항원 정보

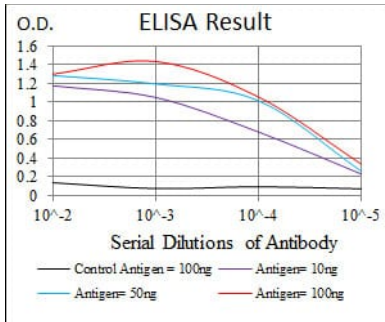
유전자명	MAP2
다른 이름	MAP2A; MAP2B; MAP2C
유전자 ID	4133.0
SwissProt ID	P11137
면역원	인간 MAP2 의 정제된 재조합 단백질(아미노산 24-123)을 다량에 발효시킨 것

배경

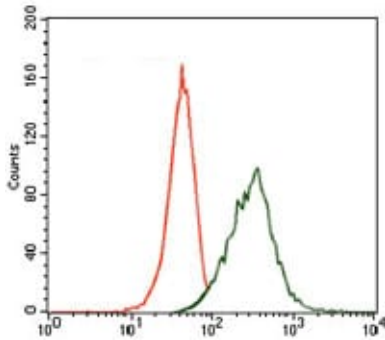
이 유전자는 세포관 관련 단백질 계열에 속하는 단백질을 암호화합니다. 이 계열 단백질은 신경발달과 신경 세포의 세포관 조립에 관여하는 것으로 알려져 있습니다. 쥐와 생쥐에서 유한 유전자 인물은 신생아 포유류에서 세포관 발달에 관여하며, 수컷 생쥐에 풍부하게 존재하는 세포관 발달과 세포 수송 및 방향 결정과 관련하여 역할을 하는 것으로 추정됩니다. 서로 다른 아형을 암호화하는 여러 대체 스플라이싱 변체도 보고되었습니다.

연구 분야

이미지 데이터



검색선 대조항원(100ng); 보색선 항원(10ng); 파색선 항원(50ng); 빨색선 항원(100ng);



MAP2 마우스 단클론항체(녹색)와 양 대조군(빨색)을 사용하여 HeLa 세포를 유세포 분석기로 분석한 결과