

**제품명: MELK** 마우스 단클론 항체

**카탈로그 번호: AMM81141**

연구용 전용

## 요약

설명	마우스 단클론 항체
숙주	생쥐
적용	IHC, ICC, ELISA, FC
반응성	인간
결합	비결합
변형	수정치 없음
아이소타입	Mouse IgG2a
클론성	단클론
형태	액체
농도	1mg/ml
Storage	Aliquot 하여 $-20^{\circ}\text{C}$ 에 보관(12 개월 유효). 냉동/해동 반복을 피하십시오.
Shipping	Ice bags
버퍼	0.05% 아지드/부틸아민 함유인 PBS 용액(정제된 항체)
정제	천상정제

## 적용

희석 비율	IHC 1:200-1:1000, ICC 1:200-1:1000, ELISA 1:5000-1:20000, FC 1:200-1:400
분자량	74.6kDa

## 항원 정보

유전자명	MELK
다른 이름	HPK38
유전자 ID	9833.0
SwissProt ID	Q14680
면역원	인간 MELK 의 항원 펩타이드(AA: 637-651: C-VYKRLVEDILSSCKV).

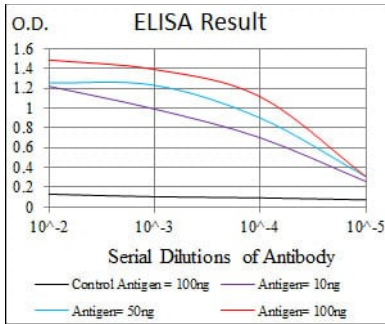
## 배경

모태배출 단백질(MELK)은 세포 내 출생 후 유전자 발현의 조절을 위한 핵심 단백질이다. MELK 발현은 암 조직에서 증가하며, 이는 암의 후천적 유전자 이상 또는 비정상적인 발현을 시사하는 관련이 있다.

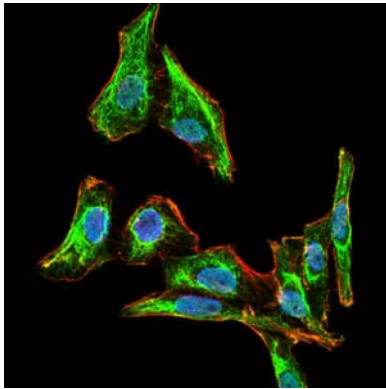
## 연구 분야

세포학

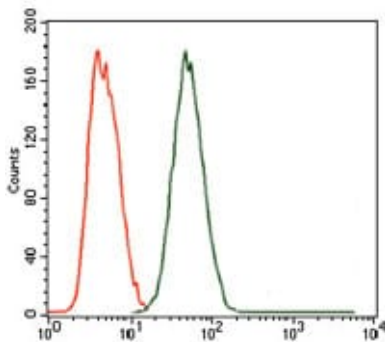
## 이미지 데이터



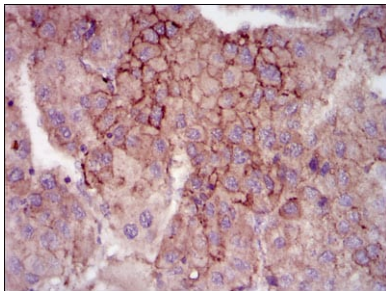
검색선 대항원(100ng); 보색선 항원(10ng); 파색선 항원(50ng); 빨색선 항원(100ng);



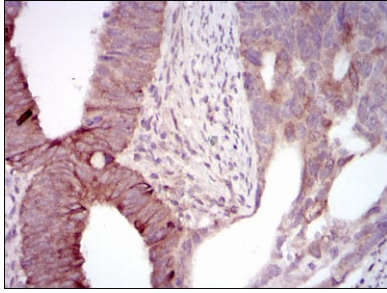
HepG2 세포를 MELK 마우스 특이 항체를 사용하여 면역형광분할한다. 파색은 DRAQ5 항 DNA 염료, 빨색은 인 필라멘트를 Alexa Fluor-555 필라멘트로 표지한다.



MELK 마우스 특이 항체(빨색)와 양대소(빨색)를 사용하여 MCF-7 세포를 유세포분석기로 분석한 결과



파란에 포피인간 기관 조직에 대한 면역조직화 분석 MELK 마우스 특이 항체 DAB 염색이 있었다.



과편에 과편 인간 직장 조직에 대한 면역조직화학 분석 MELK 마우스 단백질을 DAB 염색이 없었다.