

**제품명: DLL4** 마우스 단클론 항체

**카탈로그 번호: AMM81140**

연구용 전용

## 요약

설명	마우스 단클론 항체
숙주	생쥐
적용	ELISA, FC
반응성	인간
결합	비결합
변형	수정치 없음
아이소타입	Mouse IgG2b
클론성	단클론
형태	액체
농도	1mg/ml
Storage	Aliquot 하여 $-20^{\circ}\text{C}$ 에 보관(12 개월 유효). 냉동/해동 반복을 피하십시오.
Shipping	Ice bags
버퍼	0.05% 아지드 나트륨 함유된 PBS 용해정제항체
정제	천상정제

## 적용

희석 비율	ELISA 1:5000-1:20000, FC 1:200-1:400
분자량	74.6kDa

## 항원 정보

유전자명	DLL4
다른 이름	hdelta2
유전자 ID	54567.0
SwissProt ID	Q9NR61
면역원	대장에서 발현된 정제된 인간 DLL4 재조합단편

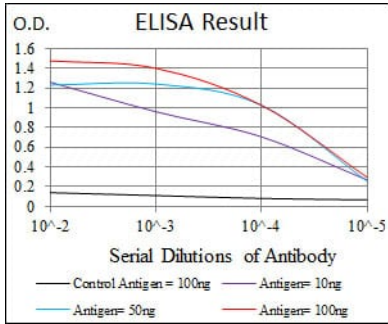
## 배경

이 유전자는 초기 발달 유전자 상 유전자입니다. 다른 유전자 계열인 DSL 도메인 EGF 반복서열 및 막 통과 도메인을 특징으로 하는 Notch 관련 단백질입니다.

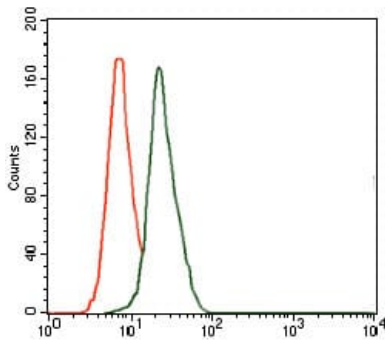
## 연구 분야

뇌신호전달경로

## 이미지 데이터



검색선 대항원(100ng); 보색선 항원(10ng); 파색선 항원(50ng); 빨색선 항원(100ng);



DLL4 마우스 단클론항체(녹색)와 양성 대조군(빨색)을 사용하여 HeLa 세포를 유세포분석기로 분석한 결과