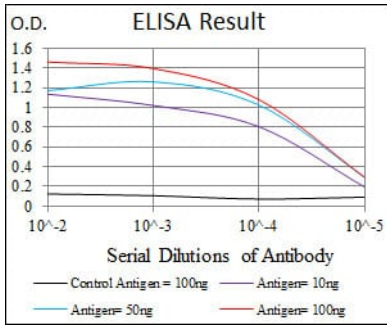
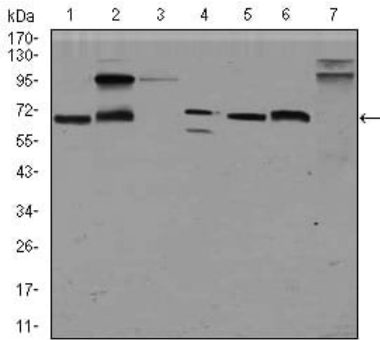


연구 분야

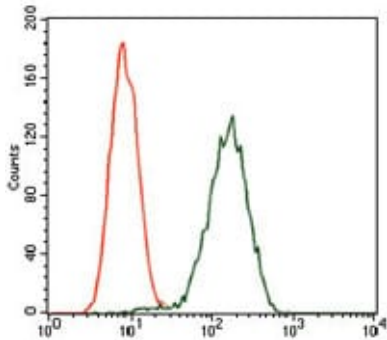
이미지 데이터



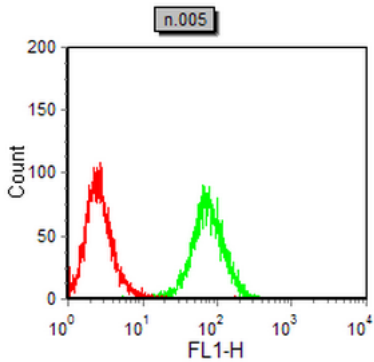
검색선 대수항원(100ng); 보색선 항원(10ng); 파색선 항원(50ng); 빨색선 항원(100ng);



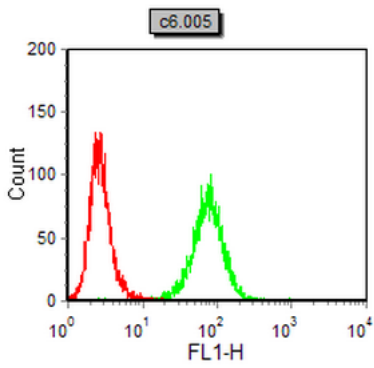
HepG2(1), HEK293(2), Jurkat(3), SK-N-SH(4), PC-12(5), F9(6) 및 마우스간(7) 세포 용해물에 대한 GPC3 마우스 mAb 를 사용한 웨스턴 블롯 분석



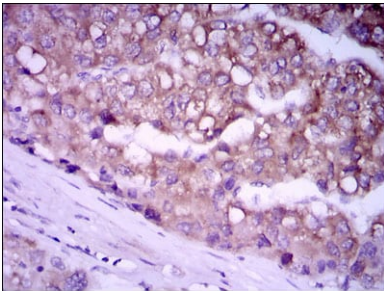
GPC3 마우스 mAb 항체 (녹색)와 음성 대조군 (빨색)을 사용하여 Jurkat 세포를 유세포 분석 방법으로 분석한 결과



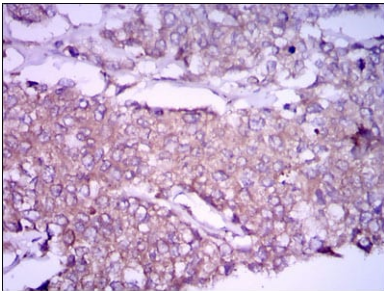
GPC3 마우스 mAb 항체 (녹색)와 음성 대조군 (빨색)을 사용하여 NIH/3T3 세포를 유세포 분석 방법으로 분석한 결과



GPC3 무스딘용항체(녹색)와 음성대조(빨간색)를 사용하여 C6 세포유래분화세포를 분석한 결과



과편에포된인간유암조직에대한 GPC3 무스딘용항체 DAB 염색이행한면조직화분석



과편에포된인간유암조직에대한면조직화분석 GPC3 무스딘용항체 DAB 염색이행했다